

田中徳喜《嬉遊曲（赤）》1971



コレクション2

見て、聴いて、
感動発見!

体感ミュージアム

2010年7月3日^土～9月26日^日

※会期中、一部展示替えがあります。

開館時間：午前10時～午後6時（入館は午後5時30分まで）

休館日：毎週水曜日

入館料：一般200円（150円）、小中高・65歳以上100円（50円）

※（ ）内は30名以上の団体割引料金です。

※神戸ファッション美術館に入館された方は無料で入館できます。

※小磯記念美術館に入館された方は、半券提示により、団体割引料金で入館できます。

神戸ゆかりの美術館

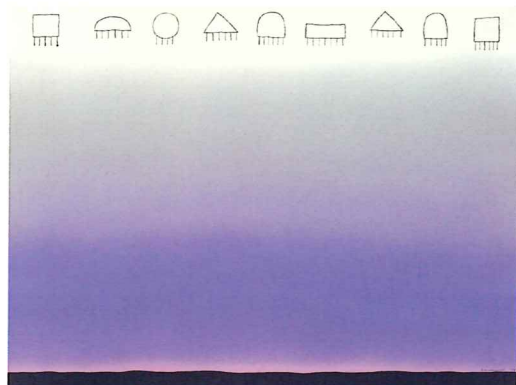
KOBE ARTISTS MUSEUM

体感ミュージアム

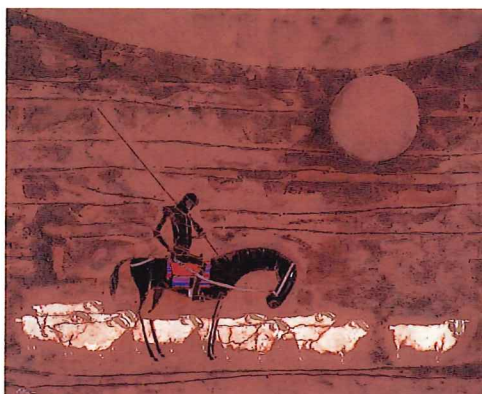
私たちは鑑賞を通して、作品から様々な発見をし、想像をふくらませ、新たなことを学び、感動します。作品はどのような行程を経て制作されるのでしょうか？また、画家や彫刻家たちはどのようなことを感じ、何を表現しようとしているのでしょうか。

本展は当館所蔵の作品が生まれるまでの物語や作家のアイデアの源を、しかけを通して体感し、いつもとは違った視点で作品鑑賞を深める試みです。家族や友人と楽しく会話をはずませながら展覧会をお楽しみください。

展示室1▶マチエールの不思議、異国の風景と民族衣装 展示室2▶聴く・感じる、イロとカタチの冒険 展示室3▶神戸ゆかりの芸術家たち



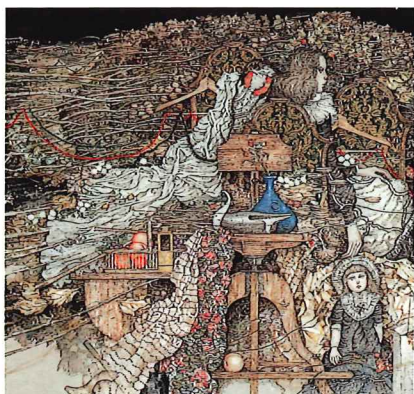
元永定正〈ないん〉1979



貝原六一〈羊の群れと行くドン・キホーテ〉1974



新谷瑠紀〈マリナー〉1976



石阪春生〈もう一枚の衣(女のいる風景)〉2003



川端謹次〈奥須磨公園〉1992



角卓〈艶景(少女)〉1995

【関連行事】(参加無料/観覧券が必要です) ※詳細はお問い合わせください。

回 学芸員によるギャラリートーク 日時/毎月第2・4日曜日 各日午前11時~(約20分)

回 ゆかり親子ミュージアム2

「耳をすませてみよう 絵画にひびく音の世界」

日時/7月19日(月・祝)、8月7日(土) 10時30分~12時30分(終了予定)

対象/小学生~大人 親子で参加できる方

定員/各回20名 ☆要申込

回 ゆかり親子ミュージアム 夏休みスペシャル

「美術館バックヤードツアー 学芸員の仕事を体験!」

日時/8月12日(木) 10時30分~12時30分(終了予定)

対象/小学1年生~中学3年生(大人の方は展示室までの付き添い可能、バックヤードへは子どもだけの入場となります)

定員/10名 ☆要申込

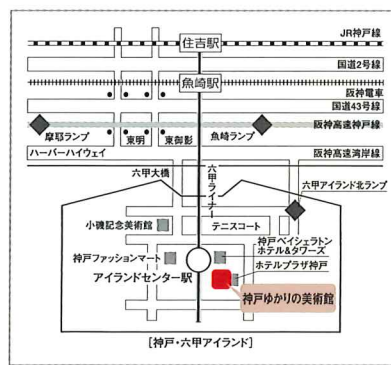
神戸市立小磯記念美術館 神戸ファッション美術館 神戸ゆかりの美術館3館連携企画

「RICミュージアム エコアート広場」(RICアートカプセルイベント)

日時:8月22日(日)11:00~16:00(終了予定)

場所:Rink 神戸ファッションプラザ サン広場

問い合わせ:神戸ゆかりの美術館(代表 078-858-1520)



＜電車をご利用の場合＞

- JR「住吉駅」・阪神「魚崎駅」のりかえ
六甲ライナー「アイランドセンター駅」下車南東すぐ

＜お車をご利用の場合＞

- 阪神高速神戸線「摩耶」・「魚崎」ランプから約10分
- 阪神高速湾岸線「六甲アイランド北」ランプから約2分
- 三宮からハーバー・ハイウェイ経由約15分

※お車の方は、美術館隣接の神戸ファッションプラザ 駐車場をご利用ください(30分100円)。

●近隣施設のご案内

神戸ファッション美術館

次回展:第14回OIDFA世界レース大会 開催記念
「市田ひろみコレクション 世界の衣装たち」
同時開催:第14回OIDFA世界レース大会 開催記念
「アンティーク・レースの至宝」展
会期:7月5日(月)~10月5日(火)

神戸市立小磯記念美術館

次回展:「特別展 画家 岸田劉生の軌跡」
会期:6月27日(日)~9月12日(日)



United Nations
Educational, Scientific and
Cultural Organization

City of Design
KOBE

Member of the UNESCO
Creative Cities Network
since 2008

神戸ゆかりの美術館

KOBE ARTISTS MUSEUM

〒658-0032 神戸市東灘区向洋町中2丁目9-1

TEL 078-858-1520 FAX 078-858-1522

http://www.city.kobe.lg.jp/yukarimuseum/