

神戸西交通事故三白書

神戸市西区内の交通事故発生状況

	人身 事故	死者	傷者		物損 事故
			重傷		
令和5年4月末	253	1	299	6	1,866
令和4年4月末	291	0	342	4	1,681
増減	-38	1	-43	2	185

年齢別（死傷者数）

	合計	子ども	若年	成人	高齢者
		0~15歳	16~24歳	25~64歳	65歳以上
令和5年4月末	300	16	29	208	47
令和4年4月末	342	26	49	220	47
増減	-42	-10	-20	-12	0

路線別（件数）

路線名	R5.4末	R4.4末	増減
国道175号線	21	30	-9
神戸明石線	21	24	-3
神戸加古川姫路線	10	11	-1
西神中央線	13	12	1
小部明石線（※）	21	11	10
明石神戸宝塚線	6	17	-11
神戸三木線	13	13	0
平野三木線	6	2	4
野村明石線	2	4	-2
国道2号バイパス	1	2	-1
一般県道市道	134	156	-22
私道その他	5	9	-4



ライト点灯推奨時間

午後5時

春季（3月～5月）

午後6時

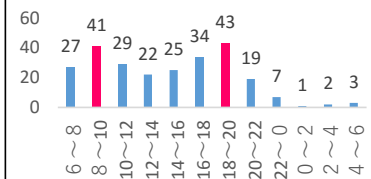
夏季（6月～8月）

※ 神戸市西区内のハイビーム活用促進路線は、小部明石線（木見交差点～水谷2丁目交差点の間）です。

事故類型別（件数）

	人対車両		自転車対車両		車両相互						車両 単独
	横断中	その他	出会頭	その他	正面衝突	追突	出会頭	左折	右折	その他	
R5.4末	19	7	21	14	7	93	37	5	27	20	3
R4.4末	16	7	22	20	2	104	49	8	30	29	4
増減	3	0	-1	-6	5	-11	-12	-3	-3	-9	-1

時間別



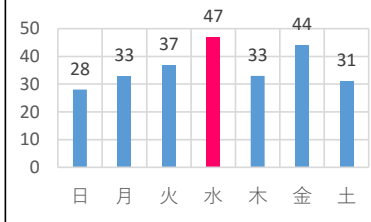
★ 車間距離を十分にとり、前方をしっかりと見て運転しましょう。

★ 8:00～10:00、18:00～20:00の間に事故が多発しています。特に注意を。

違反別（件数）

	車両の違反							歩行者の違反			
	信号 無視	一時 不停止	歩行者 妨害	速度超過	安全運転義務		その他	信号 無視	直前直後 横断等	飛び出し	その他
					ハンドル 操作不適	前方 不注意					
R5.4末	7	20	16	4	26	63	117	0	0	0	0
R4.4末	9	26	12	2	13	93	136	0	0	0	0
増減	-2	-6	4	2	13	-30	-19	0	0	0	0

曜日別



「横断歩道合図(アイズ)運動プラス」の実践を！

横断歩道合図(アイズ)運動は
信号機のない横断歩道で、歩行者・
運転者の両方が手を挙げると
ともに目でアイズ(アイコンタクト)などを
行うことによって、交通事故の抑止を図る
運動です。



運転者の方は横断歩道の直前で安全に一時停止するため
「横断歩道手前減速運動」をプラスをお願いします。

横断歩行者がいる場合にすぐに停まれるよう、
このマークを見たら速度を落としましょう！



降雨時や路面が濡れているときの

交通事故防止

速度を控えめ 車間距離を長めに



自転車利用時はヘルメットの着用と
令和5年4月1日、すべての方の努力義務に

《自転車安全利用五則》

- 1 車道が原則、左側を通行
歩道は例外、歩行者を優先
- 2 交差点では信号と一時停止を守って、
安全確認
- 3 夜間はライトを点灯
- 4 飲酒運転は禁止
- 5 ヘルメットを着用

