

# 灘区の鉄道の歴史

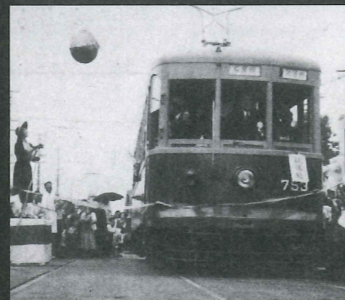
- 1874年(明治7年) 神戸と大阪の間に鉄道が開通
- 1904年(明治37年) 三ノ宮駅と住吉駅の間に難信号所開設
- 1905年(明治38年) 阪神電気鉄道が開業、灘に東明、新在家、大石、岩屋駅開設
- 1910年(明治43年) 難信号所を灘駅に改称
- 1917年(大正6年) 現在の場所に灘駅開設
- 1919年(大正8年) 貨物と旅客を分離し、貨物専用は東灘駅に改称
- 1920年(大正9年) 阪神急行電鉄が開業、灘に六甲駅開設
- 1925年(大正14年) 摩耶ケーブルが開業
- 1926年(昭和元年) 野田(大阪)と東神戸の間に阪神国道線が開業
- 1927年(昭和2年) 阪神西灘駅が開業
- 1931年(昭和6年) 六甲登山ロープウェイが開業(1944年に廃止)
- 1932年(昭和7年) 六甲ケーブルが開業
- 1934年(昭和9年) 六甲道駅が開業
- 1936年(昭和11年) 阪急西灘駅(現王子公園駅)が開業
- 1944年(昭和19年) 市電石屋川線(原田〜將軍通)運転開始
- 1953年(昭和28年) 市電石屋川線が石屋川まで開通
- 1955年(昭和30年) 摩耶ロープウェイが開業
- 1967年(昭和42年) 阪神電鉄の石屋川〜西灘間の連続立体交差が完成
- 1969年(昭和44年) 市電石屋川線が廃止
- 1970年(昭和45年) 六甲有馬ロープウェイが開業
- 1972年(昭和47年) 東灘駅が東灘操車場に改称
- 1974年(昭和49年) 阪神国道線の西灘と上甲子園間が廃止
- 1981年(昭和56年) 東灘操車場が東灘信号場に改称
- 2003年(平成15年) 東灘信号場と神戸港駅間の貨物線が廃止
- 2016年(平成28年) JR 摩耶駅が開業



竣工当時の石屋川トンネル



開通間近の阪神電鉄地下線入口



市電石屋川線が石屋川まで開通



高架になる前の国鉄六甲道駅



桜口交差点近くを走る阪神国道電車



灘駅の南を走っていた臨港線



明治末期の灘駅(貨物駅)

[写真提供] 阪神電気鉄道株式会社・西日本旅客鉄道株式会社・浅田浩様

## イベントニュース

### ステラ451を開催しました

平成28年8月26日(金)・27日(土)に摩耶ケーブル虹の駅前で恒例の納涼イベント「ステラ451」を開催しました。フードブースでは灘五郷の西郷、御影郷、魚崎郷の灘酒や灘区ゆかりの素材をつかったおつまみ、虹の駅前の展望台ではウクレレの演奏やジャズライブなど、摩耶山からの美しい夜景とともにたくさんの方にお楽しみいただきました。



灘の酒と灘の夜景を堪能



展望台でJAZZライブ

# なだ だな

編集 灘区民まちづくり会議  
企画運営委員会  
発行 灘区役所  
〒657-8570  
灘区役所まちづくり課内  
(078) 843-7001代

なだだな No.35  
2017年1月



灘区ホームページ  
<http://www.city.kobe.lg.jp/ward/kuyakusho/nada/>

第三火曜は  
「ちょっと気配り」参加の日  
— ちょっとした気配りで  
住みよい灘区を—



元氣アップ神戸  
「ちょっと気配り」のまち区民運動

神戸市広報印刷物登録  
平成28年第468号  
(広報印刷物規格B-1類)

リサイクル適性 (A)  
この印刷物は、印刷用の紙へ  
リサイクルできます。

# なだ だな

灘のまちを知るための  
情報誌

2017.1  
Vol.  
35

編集 灘区民まちづくり会議  
企画運営委員会  
発行 灘区役所

## 摩耶駅あたり ぶらり100年

灘のまち探検隊が行く

# 摩耶駅あたり ぶらり100年

平成 28 年に開業した JR 摩耶駅。そのルーツは明治時代に開設された旧灘駅という新しく古い駅です。今回は JR 摩耶駅周辺を訪ねました。

灘のまち探検隊が行く

## 1 摩耶見の間



- この窓、景色いいなあ。
- 正面に山並みが見えますね。
- 「摩耶見の間」ですね。
- 窓に山の稜線があってもいいかも。
- ここでぼーっとするのもいいね。
- お弁当食べたり。
- 怒られますって。

## 2 盗人川



- 灘珍名川の一つ盗人川。江戸時代は堀池谷川という名前があったみたい。
- 灘区には貧乏川もあるしな。
- どっちも残念な名前ですね。
- しかしなんでこんな名前なん?
- 昔は田んぼに引く水をめぐる争いがあったからその名残ちゃうかな。

## 3 水道筋にない水道筋郵便局



- こんな場所に水道筋郵便局やって。
- ほんまや。水道筋はもっと北やし。
- 昔は水道筋の近くにあって、ここに移転したんやけど名前はそのまま。
- なるほど。それで水道筋か。
- 阪急王子公園駅前の灘駅前郵便局と同じパターンやね。

## 4 稗田地下道



- この地下道の上の山手幹線は市電筋言うてた。
- いつごろまでですか?
- 昭和 45 年。
- しかし天井低いですね。
- 頭打ちそうやろ。
- なんか、こういうのたまらんすね。

## 5 観音寺川



- この川、川底が石でできてますよ。
- ほんまや。コンクリートちゃう。
- この辺り河岸段丘になってますよ。
- 河岸段丘ってなんやったっけ?
- 川に向かって階段状の段差ができてる地形ですわ。
- 昔はちゃんと川やったんやね。

## 6 灘北公園



- この傾斜いいでしょ。
- 高低差をうまく生かしてますよね。
- 階段にしなくて正解。
- このあたり高低差ありますよね。
- 遊具が 70 年代っぽくてええ感じ。
- この入口の字おかしくない?
- ほんまや。いろいろおかしい(笑)

## 7 稗田水神社



- 稗田水(みず)神社ですか?
- すい神社と読むねん。
- この地区は水害が多かったんで、水神を祀ったのが神社の始まりと言われているそうです。
- そういわれればクスノキもみずみずしいような。

## 8 狼郡架道橋



- この古いレンガなんですか?
- 臨港線の線路の橋桁の跡な。
- 摩耶駅は昔貨物駅やってん。
- このトンネルは明治時代に造られた。
- もっと長かったけど短くなってしもたね。
- ペンキ塗ってるけどレンガ造。
- ほんまや、断面が赤い。
- 古い人は赤トンネルとも言うねん。

## 9 サンセットロード



- この先にあるのがタカバシね。
- 臨港線が下を通ってた橋です。
- この道アップダウンが激しいな。
- 川が通っているところが低くなってん。
- 昔の地形が残ってるんですね。
- 昔は工事用のダンプが通ったからダンプ道とも呼ばれてたらしい。

## 10 西郷川



- 「にしごう」と違うで。川はなぜか「さいごう」と読む。
- なんででしょうね?
- 上流は青谷川やし。
- 上流と下流で名前が違うんや。
- ここ春は桜がきれいよね。
- ちょっと夙川っぽいかも。

## 11 阪神西灘駅



- 阪神西灘駅は国道 2 号を走ってた国道電車の接続駅としてできてん。
- 西灘駅の近くにスノーボード場ありましたよね?
- あったあった。スノーボード場の前はボウリング場やったね。
- 懐かしい! 西灘ボウルな。

## 12 猿田彦神社



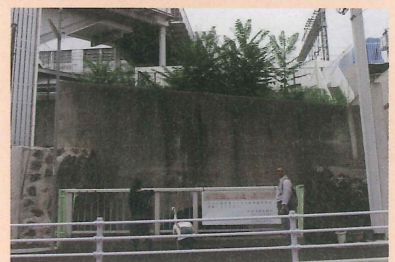
- 昔はここで紙芝居やってん。
- いつごろですか?
- 40 年くらい前。
- 鳥居越しに摩耶駅が見えますよ。
- ここは交通の守護神として猿田彦を祀ったと言われてるそうです。
- 摩耶駅にぴったりやな。

## 13 森村架道橋



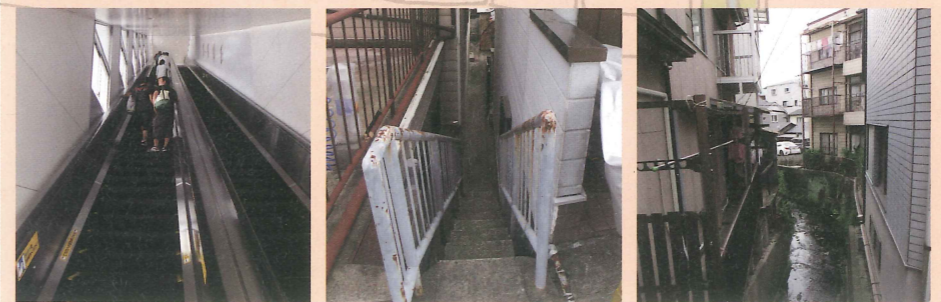
- このガードの名前見てみ。
- 森村架道橋って書いてますね。
- このあたりにあった村の名前や。
- 少し東には風呂ノ前架道橋という名前のガードがあります。
- 鉄道の施設は古い名前が残ってるからおもしろいね。

## 14 東味泥川橋梁



- このコンクリートの塊なんですか?
- この下を流れている川の水路。
- なんか大げさですね。
- さっきの架道橋と同じレンガ造。
- 歴史的構造物なんや。
- 中入ってみる?
- 遠慮しときます。

## 15 灘南高低差



- 摩耶駅名物の南口のエスカレーター。
- 北と南で高低差があるから長いね。
- 北側の階段が 47 段、南側は 93 段。
- 駅前の路地が階段になってますよ。
- 灘南通は意外と高低差激しい。
- 小さな川も多いし、東西にも起伏があって地形好きにはたまらんわ。
- 彫りが深い街、灘南。
- なんか男前な街っぽいですね。

