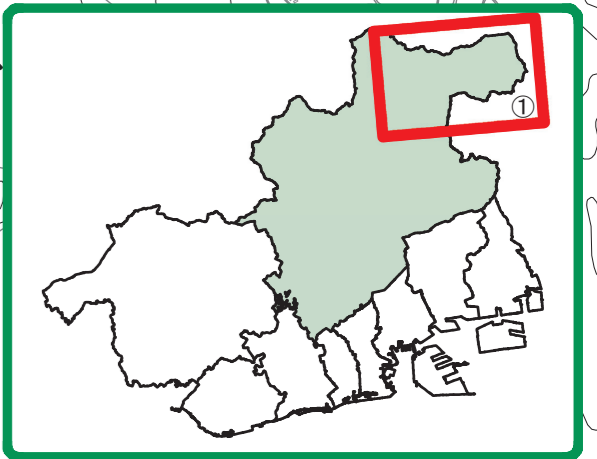


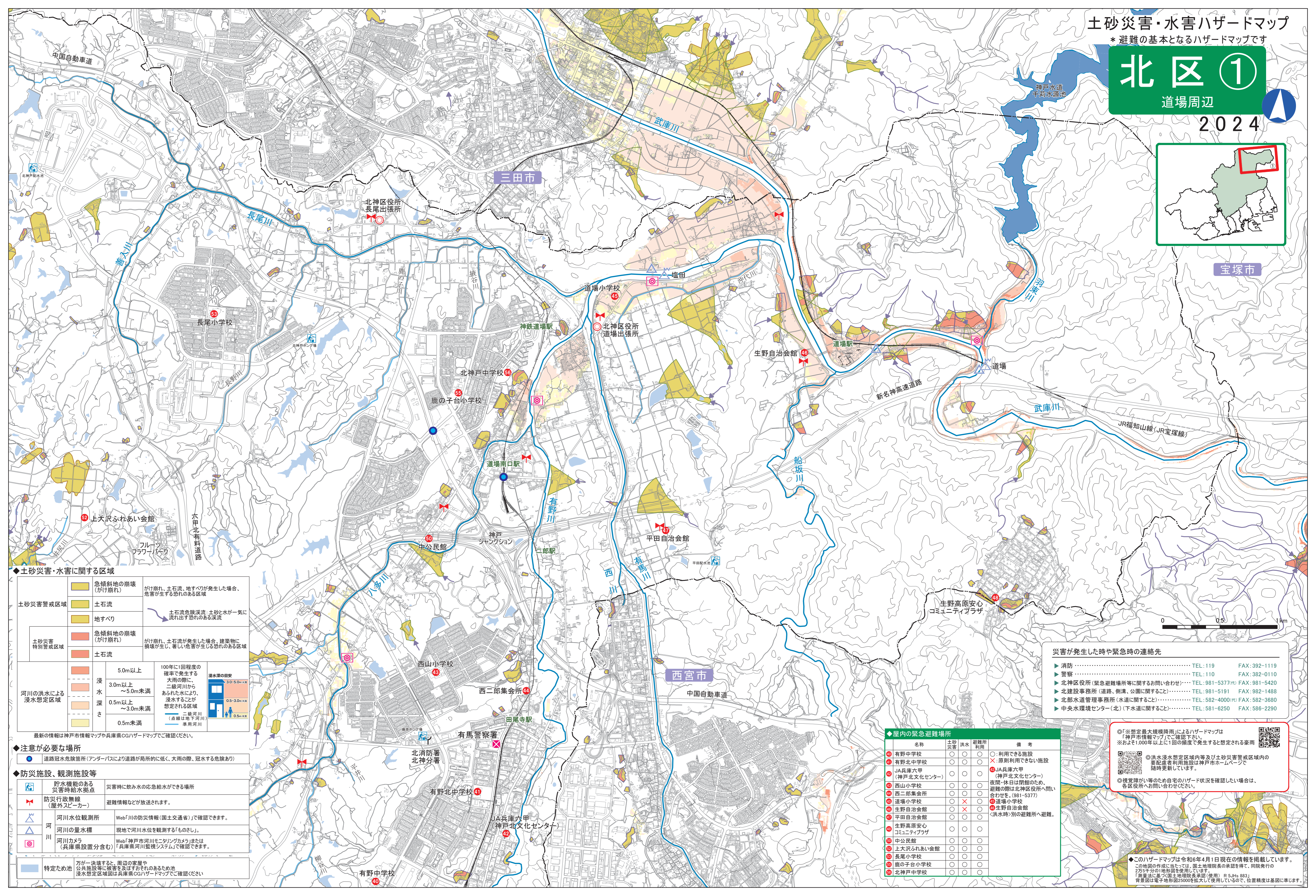
北区①

道場周辺

2024



宝塚市



◆土砂災害・水害に関する区域

土砂災害警戒区域		急傾斜地の崩壊(がけ崩れ)	がけ崩れ、土石流、地すべりが発生した場合、危害が生ずる恐れのある区域
		土石流	
		地すべり	土石流危険渓流・土砂と水が一気に流れ出す恐れのある渓流
土砂災害特別警戒区域		急傾斜地の崩壊(がけ崩れ)	がけ崩れ、土石流が発生した場合、建築物に損壊が生じ、著しい危害が生じる恐れのある区域
		土石流	
河川の洪水による浸水想定区域		5.0m以上	100年に1回程度の確率で発生する大雨の際に、二級河川からあふれた水により、浸水する区域
		3.0m以上～5.0m未満	
		0.5m以上～3.0m未満	
		0.5m未満	

◆注意が必要な場所

道路冠水危険箇所(アンダーパスにより道路が局所的に低く、大雨の際、冠水する危険あり)

◆防災施設、観測施設等

	野水機能のある災害時給水拠点	災害時に飲み水の応急給水ができる場所
	防災行政無線(屋外スピーカー)	避難情報などが放送されます。
	河川水位観測所	Web「川の防災情報(国土交通省)」で確認できます。
	河川の量水標	現地で河川水位を観測する「ものさし」。
	河川カメラ(兵庫県設置含む)	Web「神戸市河川モニタリングカメラ」または「兵庫県河川監視システム」で確認できます。

特定ため池 方へ決壊すると、周辺の家屋や公共施設等に被害を及ぼすおそれのあるため池。浸水想定区域図は兵庫県CGハザードマップでご確認ください。

災害が発生した時や緊急時の連絡先

消防	TEL: 119	FAX: 392-1119
警察	TEL: 110	FAX: 382-0110
北神戸区役所(緊急避難場所等に関するお問い合わせ)	TEL: 981-5377(代)	FAX: 981-5420
北建設事務所(道路、側溝、公園に関すること)	TEL: 981-5191	FAX: 982-1488
北部水道管理事務所(水道に関すること)	TEL: 582-4000(代)	FAX: 582-3680
中央水環境センター(北)(下水道に関すること)	TEL: 581-6250	FAX: 586-2290

◆屋内の緊急避難場所

名称	土砂災害	洪水	避難所利用	備考
1 有野中学校	○	○	○	○ 利用できる施設
2 有野北中学校	○	○	○	○ 原則利用できない施設
3 JA兵庫六甲(神戸北文化センター)	○	○	○	○ JA兵庫六甲(神戸北文化センター)
4 西山小学校	○	○	○	○ 夜間・休日は閉館のため、避難の際は北神戸区役所へお問い合わせを。(981-5377)
5 西二郎集会所	○	○	○	○ 道場小学校
6 道場小学校	○	○	○	○ 道場小学校
7 生野自治会館	○	×	○	○ 生野自治会館
8 平田自治会館	○	○	○	○ 生野自治会館<洪水時>別の避難所へ避難。
9 生野高原安心コミュニティプラザ	○	○	○	
10 中公民館	○	○	○	
11 上大沢ふれあい会館	○	○	○	
12 長尾小学校	○	○	○	
13 鹿の子小学校	○	○	○	
14 北神戸中学校	○	○	○	

※「※想定最大規模降雨によるハザードマップは「神戸市情報マップ」でご確認ください。  
※およそ1,000年に1回の頻度で発生すると想定される豪雨

◎洪水浸水想定区域内等及び土砂災害警戒区域内の要配慮者利用施設は神戸市ホームページで随時更新しています。

◎視覚障がい等のため自宅のハザード状況を確認したい場合は、各区役所へお問い合わせください。

◆このハザードマップは令和6年4月1日現在の情報を掲載しています。この地図の作成に当たっては、国土地理院長の承認を得て、同院発行の2万5千分の1地形図を使用しています。「測量法」(改正国土地理院法(施行)第54条の8第3号)に電子地形図25000を拡大して使用しているため、位置精度は基図に準じます。