

# K O B E

Báo Kohoshi số tháng 6/2024

保存版！くらしの防災ガイド付き

## Khu biển nhận nhịp

須磨 塩屋 垂水 舞子

### 神戸西海岸

かっ  
気になります！



撮影に協力いただいた皆さん  
神戸浪遊シーワールド(株式会社)グランビス  
タ ホタルふりゾート / 市立平磯海づり公園 /  
神戸ライフセービングクラブ / 遠藤海浜公園  
パークマネジメント組織(阪神園芸株式会社)  
/ 神戸市漁業協同組合 / BREAD FLAVOR  
/ YURT CAFE&BQ PARK (神戸市)

Nếu muốn được tư vấn về các thủ tục hành chính  
hay các chế độ hỗ trợ, hãy gọi tới KICC

☎ 078-742-8721

(Hỗ trợ tiếng Việt vào thứ 2,4, từ 9:00~17:00  
không hỗ trợ từ 12:00~13:00)



編集:神戸市地域協働局地域協働課

## Bờ biển phía tây Kobe

Ngoài việc thủy cung được đưa vào hoạt động, tới đây, khu vực bờ biển phía tây Kobe sẽ đón chào sự trở lại của công viên, khu mua sắm nữa

Không chỉ có vậy, nói đến khu vực bờ

biển phía tây Kobe, còn có nhiều thứ khiến

chúng ta muốn tới nữa. Đầu tiên phải kể tới khu bãi tắm ở Suma và Maiko sẽ mở cửa từ 11/7 ~ 25/8.

Chi tiết xin xem bằng tiếng Nhật tại hai mã bên dưới.

Bãi biển Suma



Bãi biển Maiko



Tiếp theo là học về các sinh vật tại Maiko. Thông tin chi tiết bằng tiếng Nhật xin xem ở mã bên phải.



## Thủy cung Kobesuma Sea World

Thủy cung này mới mở cửa vào ngày 1/6 vừa qua. Không chỉ có nhiều loại động vật biển, ở đây còn có cả cá voi sát thủ nữa.

Giá vé thông thường dành cho người lớn là 3.100 yên.

Trẻ em từ 4~6 tuổi, học sinh cấp 1, cấp 2 là 1.800 yên.

Trẻ từ 3 tuổi trở xuống thì miễn phí.

Tuy nhiên, vẫn còn các chương trình miễn giảm giá vào cửa cho người sống tại thành phố Kobe. Thông tin chi tiết xin xem tại mã bên trên.

Thông tin về thời gian mở cửa, địa chỉ các thông tin khác liên quan đến thủy cung này, xin xem tại mã bên phải.

Thông tin được viết bằng tiếng Nhật.



## Điểm sinh hoạt công cộng

Sau khi cơ sở hành chính quận Nishi được chuyển tới nơi mới vào năm 2021, tòa nhà của cơ sở đó đã được tu sửa lại và chính thức được đưa vào hoạt động từ ngày 17/6 này.



Tầng 1 của tòa nhà hiện là khu vực sinh hoạt dành cho trẻ em.

Tầng 4 của tòa nhà thì là chỗ phục vụ cho nhiều mục đích như học tập, đọc sách, sinh hoạt cộng đồng.

Thời gian mở cửa:

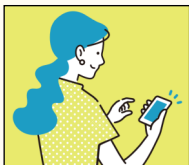
8:30~21:00 các ngày từ thứ 2 đến thứ 7.

Đóng cửa dịp Tết.

Thông tin chi tiết bằng tiếng Nhật, xin vui lòng xem tại mã bên.



## Hãy đóng góp ý kiến của bạn



Thành phố Kobe hiện nay đang tiến hành các cuộc khảo sát trên mạng để xin ý kiến của người dân về các vấn đề nhằm cải thiện thành phố.

Hãy đăng ký tham gia trong đợt này và cho phía thành phố được nghe ý kiến của bạn.

Đối tượng tham gia khảo sát: Học sinh cấp 3 trở lên đang học, đang sống hoặc đang làm việc tại Kobe.

Cách đăng ký: Đăng ký qua trang chủ của thành phố Kobe hoặc qua ứng dụng “神戸市ネットモニター”.

Trong 1 năm, nếu bạn tham gia trả lời trên 60% số khảo sát thì sẽ nhận được phần quà trị giá 1000 yên.

Thông tin chi tiết bằng tiếng Nhật, xin xem tại mã bên phải.



## Chế độ giảm thuế

Nhằm mục đích giảm bớt phần nào gánh nặng thuế cho người dân khi mức tăng lương không theo kịp mức tăng của chi phí sinh hoạt, thành phố Kobe sẽ áp dụng chế độ giảm thuế đối với thuế thu nhập, thuế cư trú của tỉnh, thành phố.

### 1. Phần thuế cư trú của năm 2024

Đối tượng được nhận là những người có nghĩa vụ đóng thuế mà tổng mức thu nhập trong năm 2023 từ 1.805 vạn yên trở xuống.

Mức giảm: Bản thân người nộp thuế và người được người đó nuôi dưỡng, mỗi người sẽ được giảm 1 vạn yên.

### 2. Phần thuế thu nhập của năm 2024

Đối tượng được nhận giống với đối tượng bên trên.

Mức giảm: Bản thân người nộp thuế và người được người đó nuôi dưỡng, mỗi người sẽ được giảm 3 vạn yên.

Đối tượng được hưởng 2 chế độ giảm thuế này không cần phải làm thủ tục gì cả.

Đường dây tư vấn: 078-771-7201

Thời gian hỗ trợ: 8:45~17:30 các ngày trừ thứ 7, CN, ngày lễ.

Đường dây này có hỗ trợ tiếng Việt, tiếng Anh, tiếng Trung, tiếng Bồ Đào Nha, tiếng Tây Ban Nha, tiếng Phi-li-pin, tiếng Nê-pan.

Đây chỉ là giới thiệu khái quát về chế độ này, để biết thông tin chi tiết, vui lòng xem thông tin bằng tiếng Nhật tại mã bên phải.



# Dịch vụ hỗ trợ trẻ em

Từ tháng 6 này, hoạt động hỗ trợ, tư vấn dành cho gia đình có trẻ bị khuyết tật phát triển và trí tuệ sẽ được mở rộng. Nhóm các chuyên gia phụ trách không chỉ tư vấn mà còn tiến hành cả các hoạt động kiểm tra mức độ phát triển của trẻ nữa.



Thông tin chi tiết (bằng tiếng Nhật) xin xem trong mã bên.



Nếu các phụ huynh có điều gì lo lắng về vấn đề phát triển của trẻ, hãy liên hệ tới các cửa sổ tư vấn trực tiếp hoặc qua điện thoại của cơ quan hành chính cấp quận hoặc các cơ sở y tế lân cận.



Thông tin (bằng tiếng Nhật) về các điểm tư vấn này, xin hãy xem tại mã bên phải.

## Công viên Isogami

Công viên Isogami nằm ở phía đông nam cách khu vực Sannomiya không xa, đã mở cửa trở lại vào ngày 6/6. Công viên này dự kiến sẽ trở thành ốc đảo giữa lòng thành phố.



Ở khu vực giữa công viên có khoảng không gian xanh mà mọi người có thể chơi một số môn thể thao nhẹ nhàng hoặc vận động cơ thể.



Tại đây còn có cả khu vực vườn chữa lành với thác nước và ao.

Với không gian thuần tự nhiên, đây chắc chắn là nơi có thể giúp mọi người nạp năng lượng tinh thần.



Thông tin chi tiết bằng tiếng Nhật xin xem tại mã bên phải.



## Thông tin vui chơi



Tại vườn thực vật 森林植物園 bạn có thể thưởng thức rất nhiều loại hoa Cẩm tú cầu khi tản bộ tại đây.

Thời gian mở cửa: 9:00~17:00 các ngày từ 8/6~15/7

Trong thời gian này, vườn sẽ mở cửa từ 8:00~18:00 các ngày thứ 7, CN, ngày lễ.

Thông tin chi tiết (bằng tiếng Nhật) xin hãy xem tại mã bên phải.



Nếu bạn có hứng thú với sách tranh hay kịch thì sự kiện được tổ chức tại công viên Okurayama và một điểm khác nữa vào ngày 22/6 tới đây.



Để biết thêm thông tin chi tiết (bằng tiếng Nhật), xin hãy truy cập vào mã ở bên dưới.



Bóng chuyền trên ruộng

Tới đây, tại khu vực Ozo của quận Kita, một hoạt động chơi bóng chuyền trên bùn sẽ được tổ chức.

Nếu có hứng thú với trải nghiệm này, hãy đăng ký tham gia nhé.



Địa điểm: khu vực gần cửa vào Fruits Flower Park.

Thời gian: 10:00~16:00 ngày 28/7

Phí tham gia: 1 vạn yên / 1 đội

Thông tin về cách đăng ký và các thông tin liên quan đến sự kiện, xin vui lòng xem tại mã bên dưới

