

令和4年度 第2回
神戸市都市計画審議会

諮問事項 特定生産緑地の指定について
(平成5年当初指定の生産緑地)

別表

特定生産緑地に指定する生産緑地…………… 1

別図

図郭割図…………… 2

区域図…………… 3

特定生産緑地の指定

生産緑地法（昭和 49 年法律第 68 号）第 10 条の 2 第 1 項の規定に基づき、特定生産緑地を次のように指定する。

別表 1


生産緑地 地区名称	位 置 (代表地番)	特定生産 緑地指定 面積 (ha)	当初指定日	申出基準日	備考
伊川谷 124	西区和井取 6-1	0.51	1993 年 5 月 25 日	2023 年 5 月 25 日	

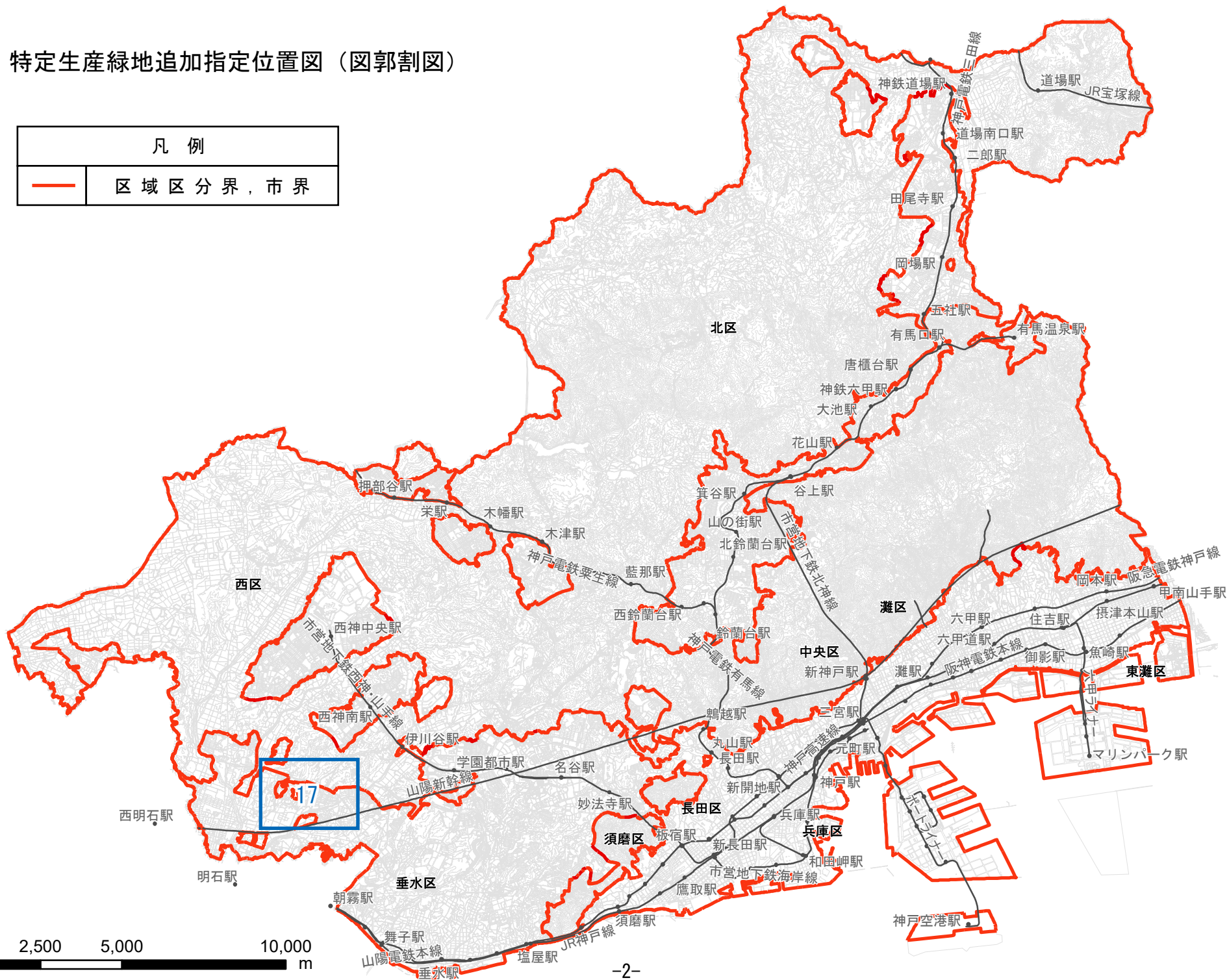
「区域は別図表示のとおり」

(参 考)

生産緑地地区名称	位 置 (代表地番)	特定生産緑地 指定面積 (ha)	生産緑地 都市計画指定面積 (ha)
伊川谷 124	西区和井取 6-1	0.51	0.51


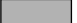


特定生産緑地追加指定位置図（図郭割図）

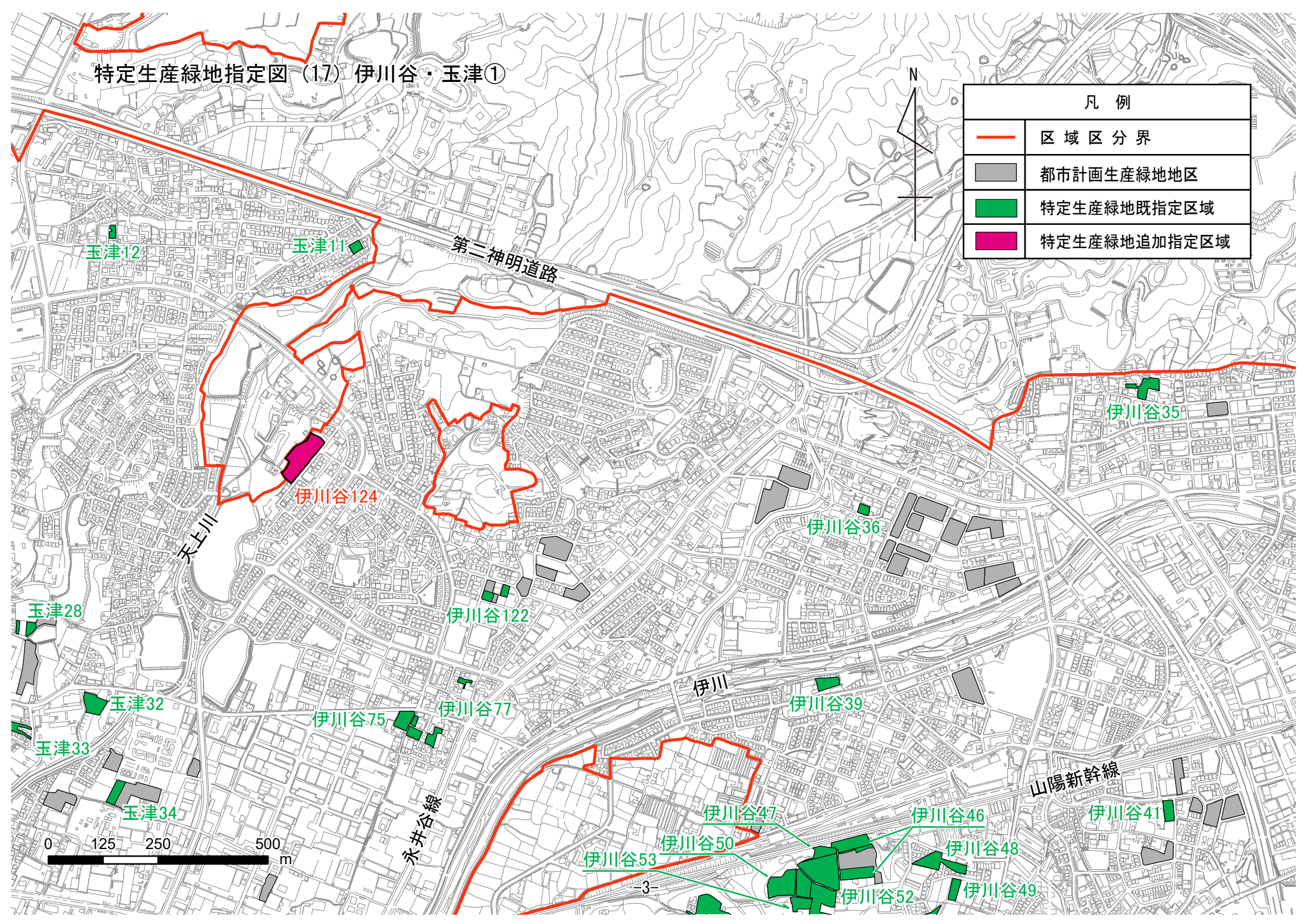
凡例	
	区域区分界，市界



特定生産緑地指定図 (17) 伊川谷・玉津①



凡例	
	区域区分界
	都市計画生産緑地地区
	特定生産緑地既指定区域
	特定生産緑地追加指定区域



玉津12

玉津11

第二神明道路

伊川谷35

伊川谷124

伊川谷36

玉津28

伊川谷122

天上川

伊川

伊川谷39

玉津32

伊川谷75

伊川谷77

玉津33

山陽新幹線

伊川谷41

玉津34

伊川谷47

伊川谷46

永井谷線

伊川谷48

0 125 250 500 m

伊川谷53

伊川谷50

伊川谷52

伊川谷49