



垂水中央東地区

凡		例			
——	神戸都市計画区域境界	外壁の後退距離1.0m以上		風致地区
——	市街化区域・市街化調整区域境界	-----	外壁の後退距離1.5m以上		特別緑地保全地区
——	用途地域界	②	第2種高度地区		文教地区
-----	建ぺい率・容積率界	③	第3種高度地区		駐車場整備地区
-----	高度地区界	④	第4種高度地区		臨港地区
-----	建ぺい率・容積率	⑤	第5種高度地区		流通業務地区
	第一種低層住居専用地域	⑥	第6種高度地区		伝統的建造物群保存地区
	第二種低層住居専用地域	⑦	第7種高度地区		地区計画
	第一種中高層住居専用地域	⑧	第8種高度地区		大規模商業施設誘導地区 (準工業地域の一部)
	第二種中高層住居専用地域		道		部心機能誘導地区
	第一種住居地域		交通広場		
	第二種住居地域		都市高速鉄道		
	準住居地域		公園・緑地・広場		
	近隣商業地域		高度利用地区		
	商業地域		特定街路		
	準工業地域		都市再生特別地区		
	工業地域		防火地域		
	工業専用地域		準防火地域		



図面番号	図面名称	縮尺
1	施行地区 位置図	1/25,000



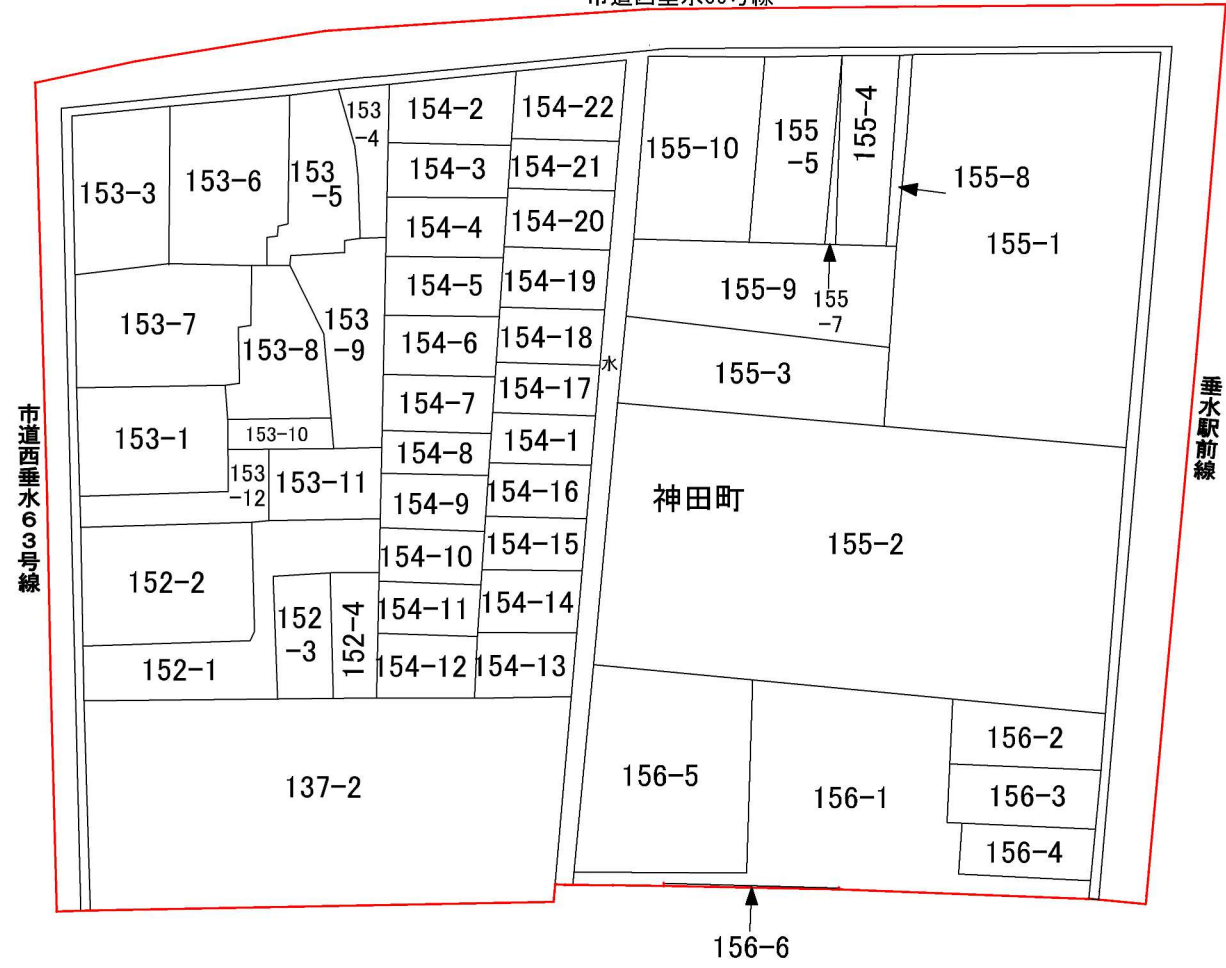
施行地区 区域境界線	
①—②	市道西垂水66号線 道路中心線
②—③	垂水駅前線 道路中心線
③—④	道路側隣地境界点から道路中心線への垂線
④—⑤	隣地境界線
⑤—⑥	隣地境界線
⑥—⑦	隣地境界線
⑦—⑧	道路側隣地境界点から道路中心線への垂線
⑧—①	市道西垂水63号線 道路中心線

凡例 施行区域を示す

図面番号	図面名称	縮尺
2-1	施行地区 区域図	1/600

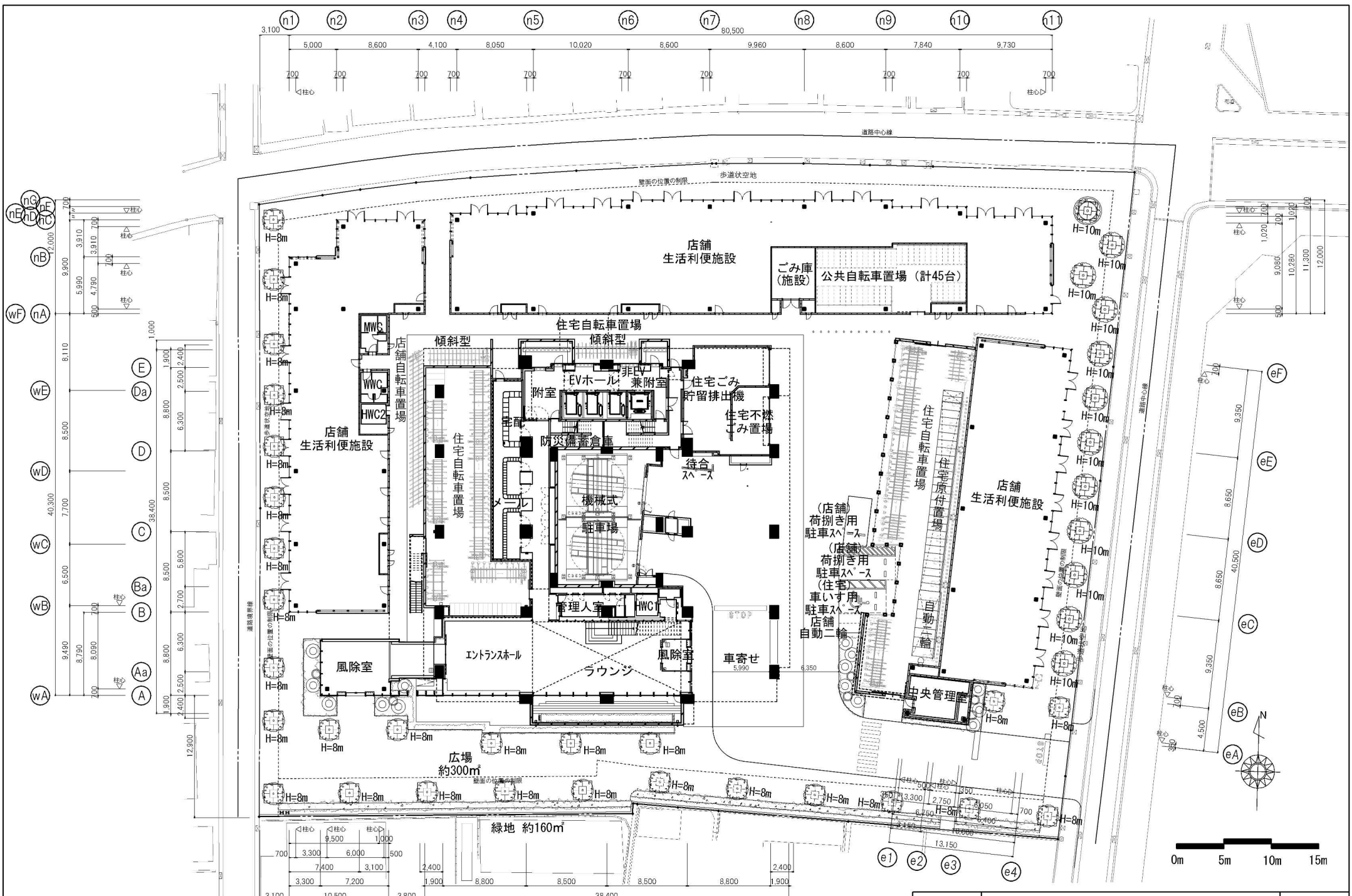


市道西垂水66号線

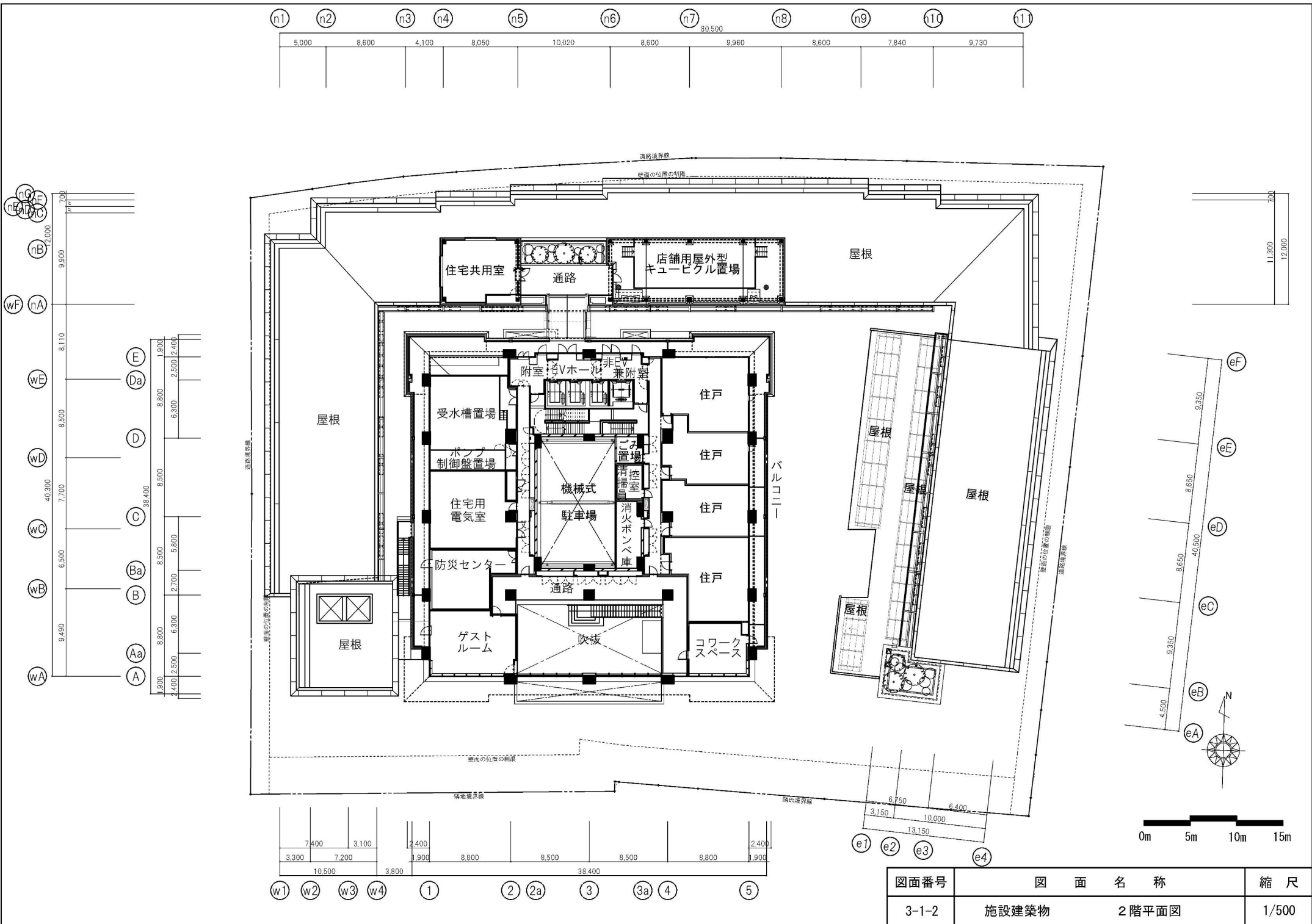


凡例 施行区域を示す

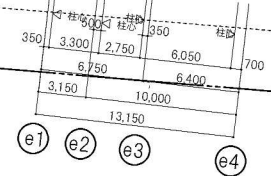
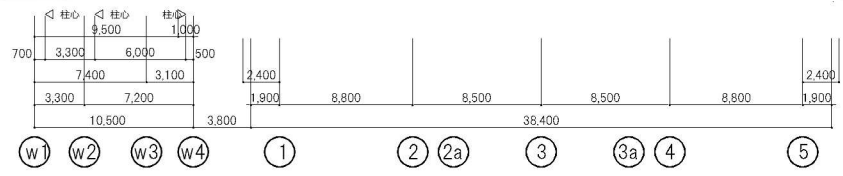
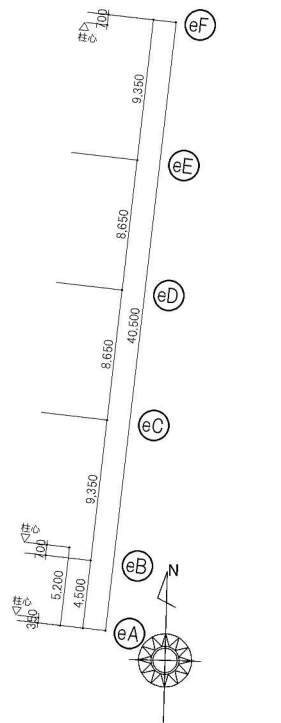
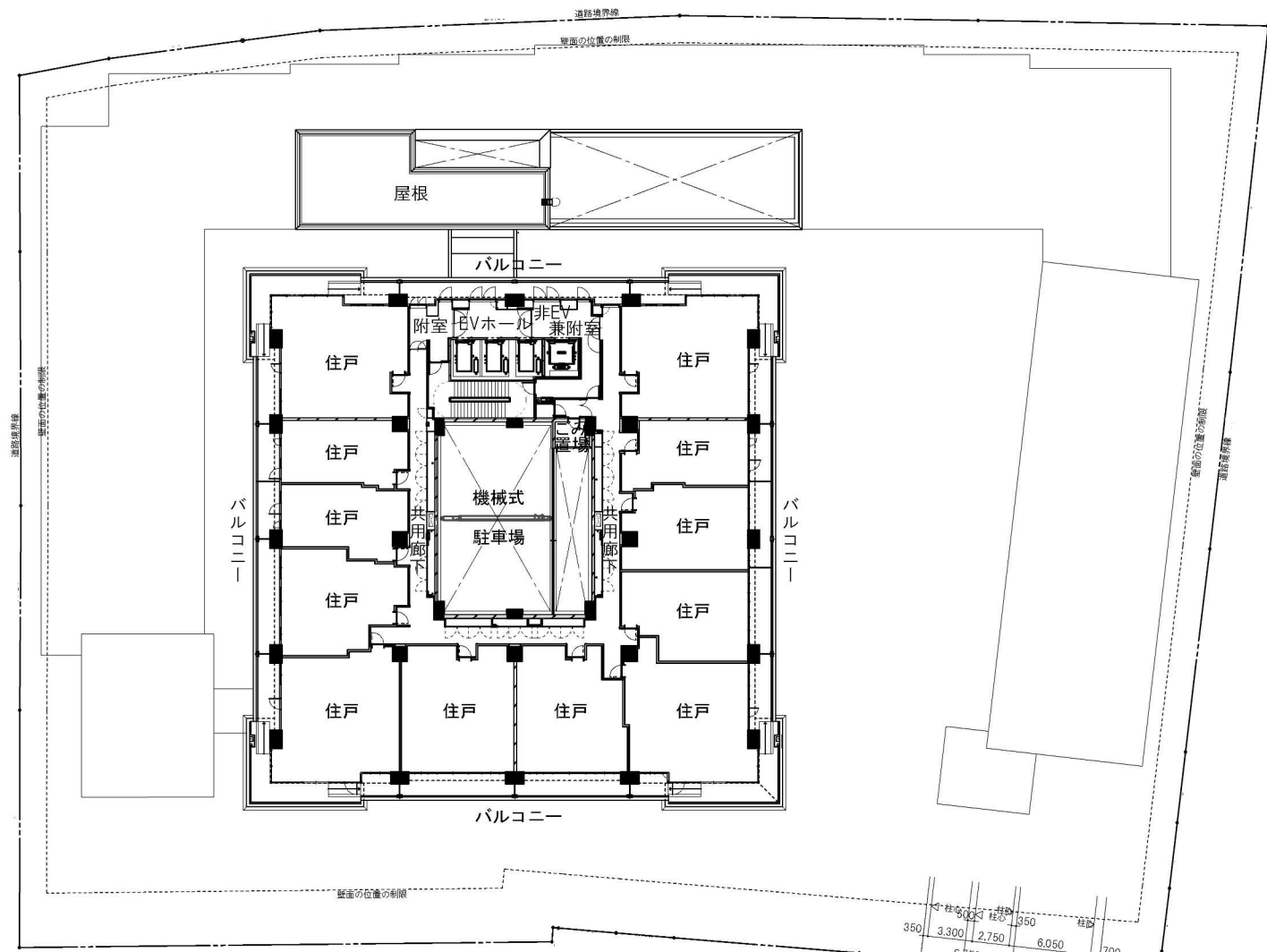
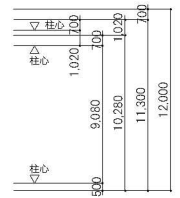
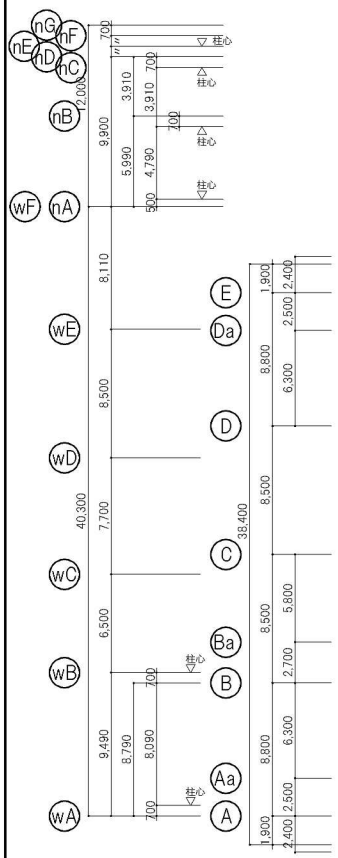
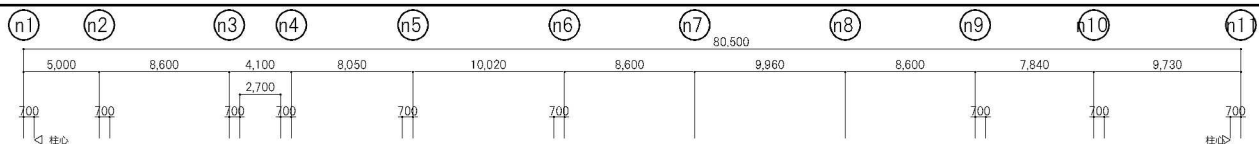
図面 番号	図面名称	縮尺
2-2	施行地区 区域図(地番図)	1/600



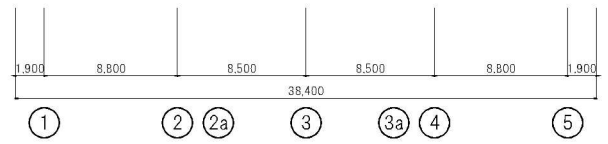
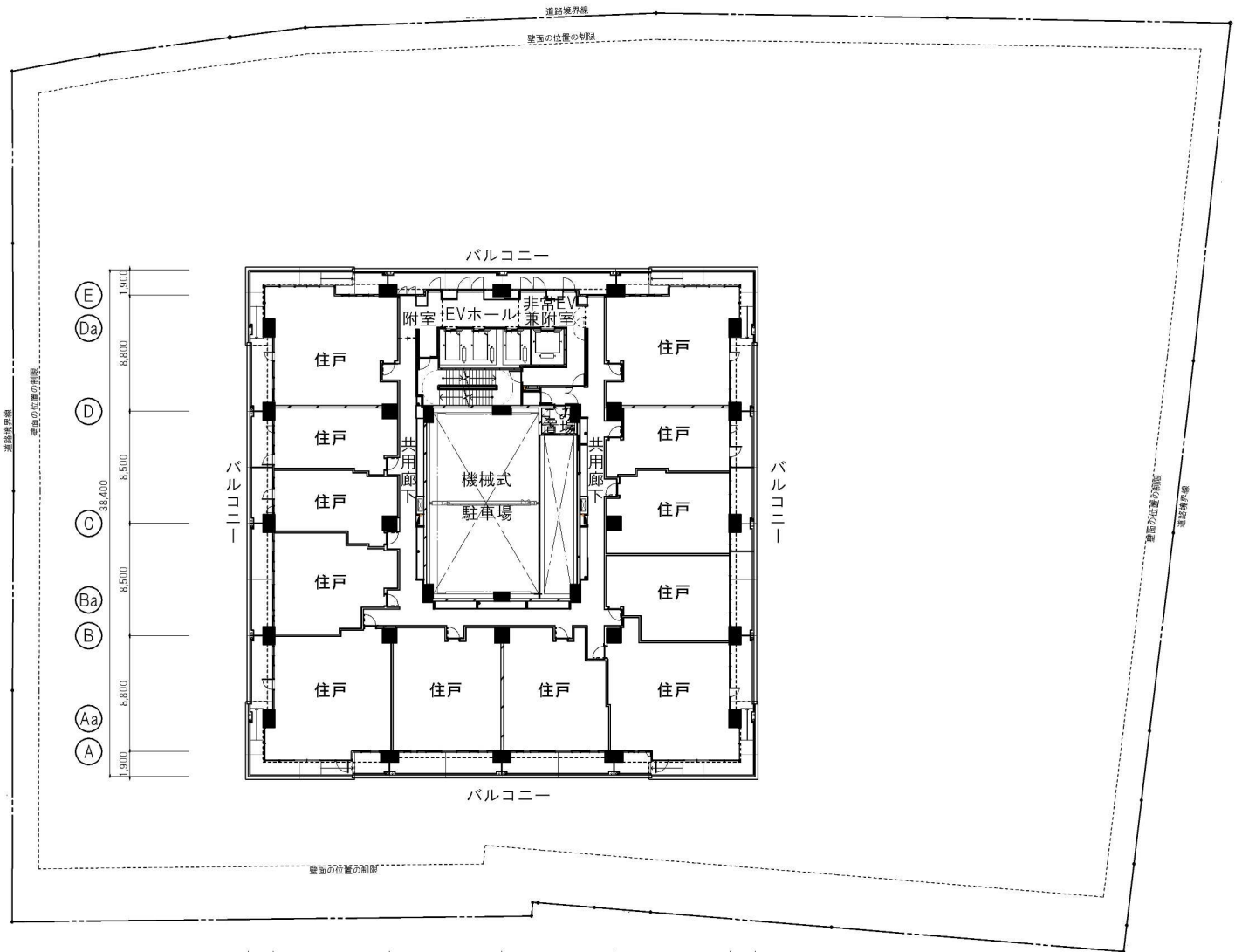
図面番号	図面名称	縮尺
3-1-1	施設建築物 1階平面図	1/500



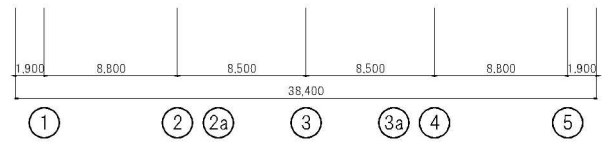
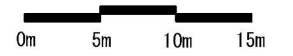
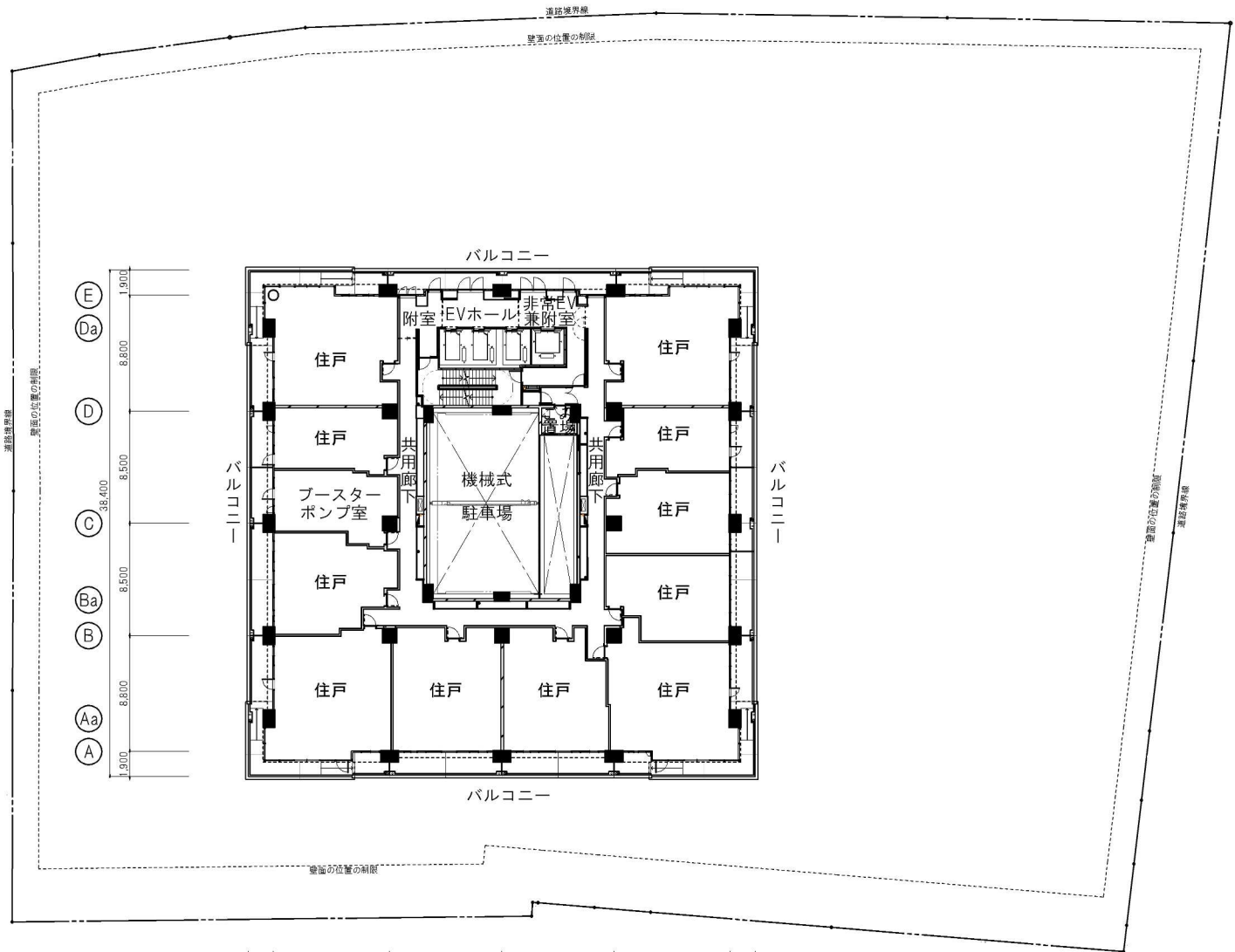
図面番号	図面名称	縮尺
3-1-2	施設建築物 2階平面図	1/500



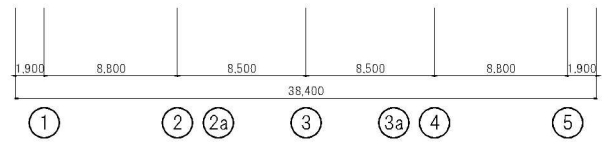
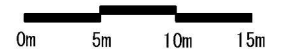
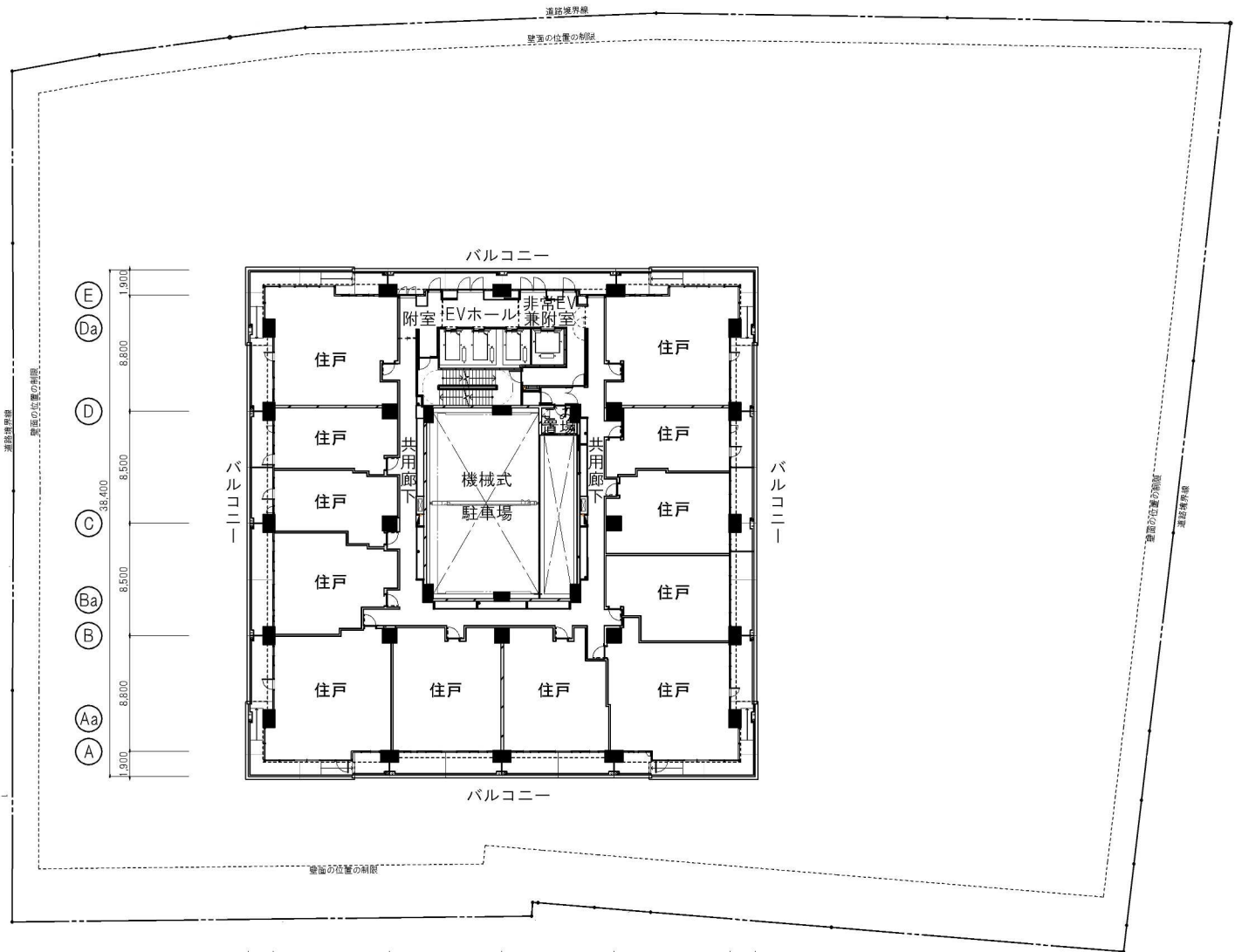
図面番号	図面名称	縮尺
3-1-3	施設建築物 3階平面図	1/500



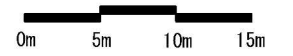
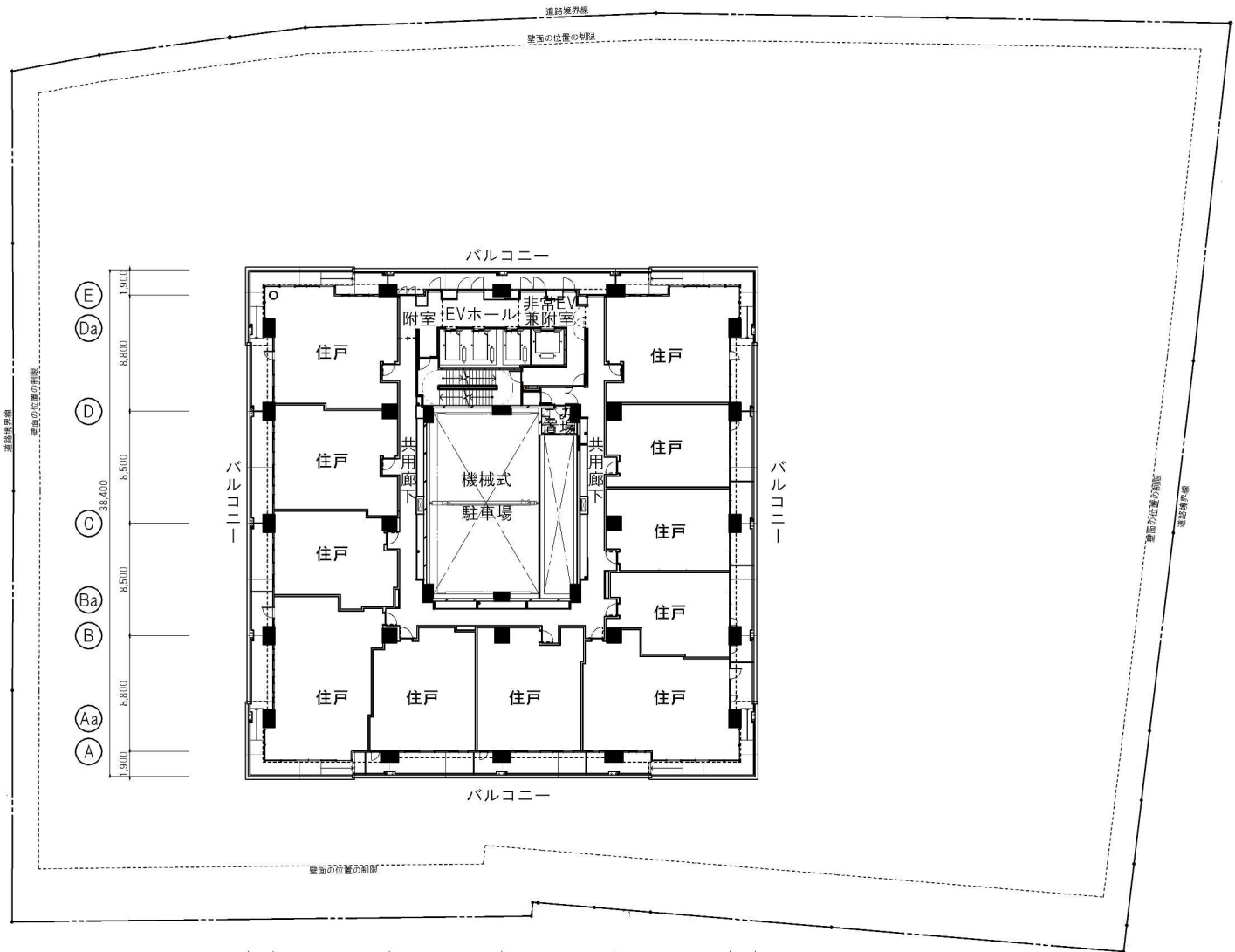
図面番号	図面名称	縮尺
3-1-4	施設建築物 4～9階平面図	1/500



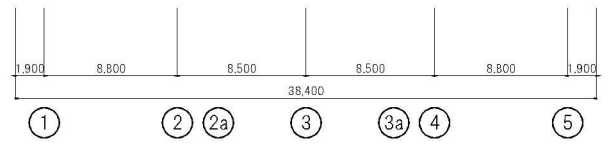
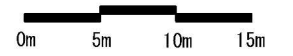
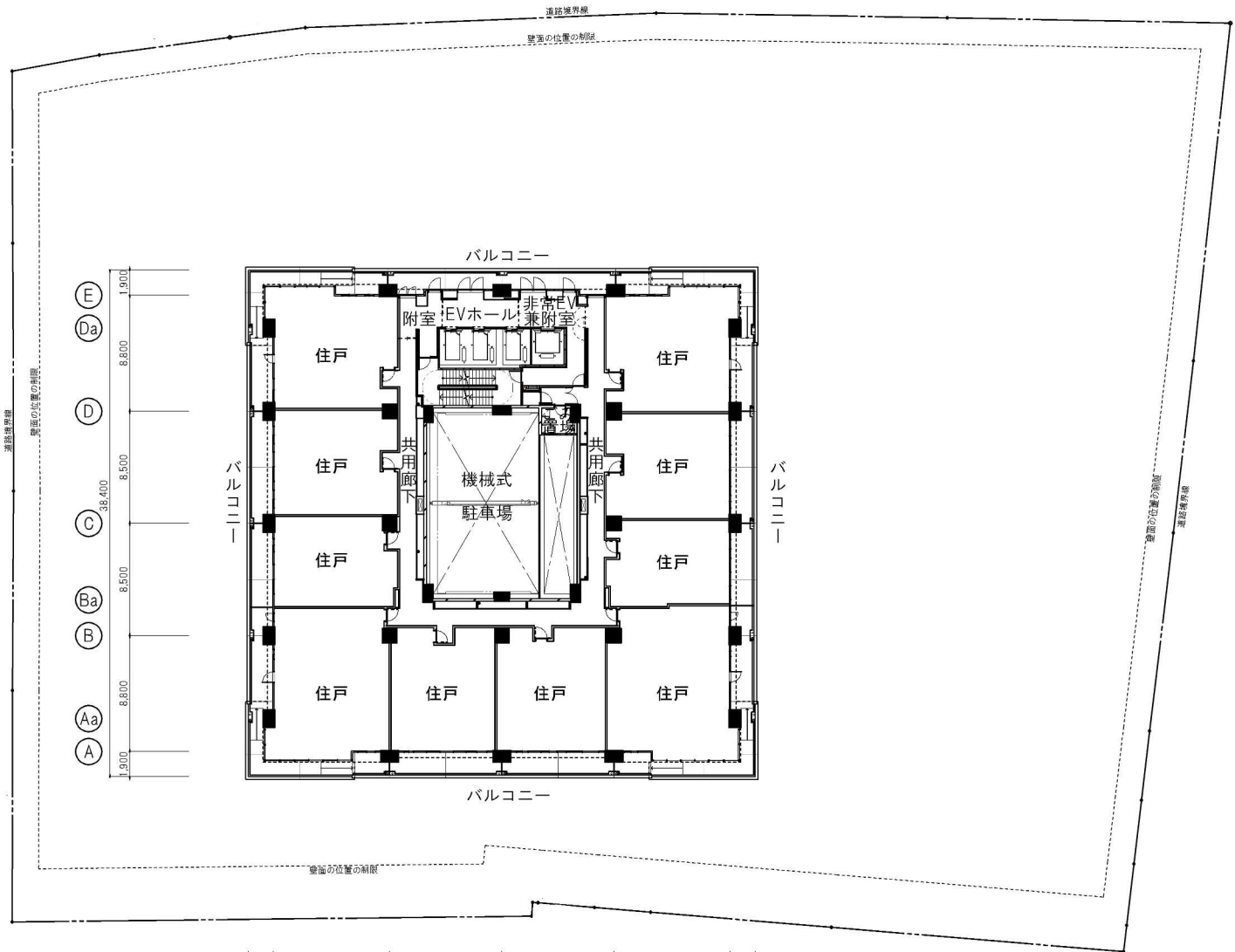
図面番号	図面名称	縮尺
3-1-5	施設建築物 10階平面図	1/500



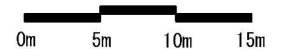
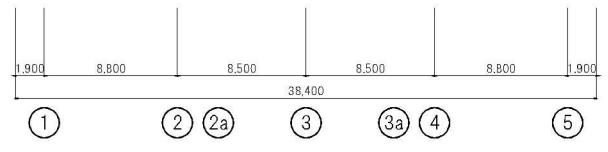
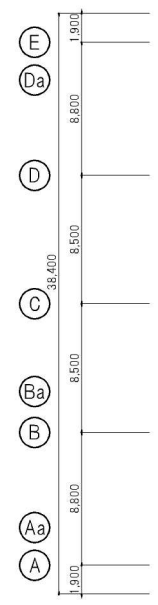
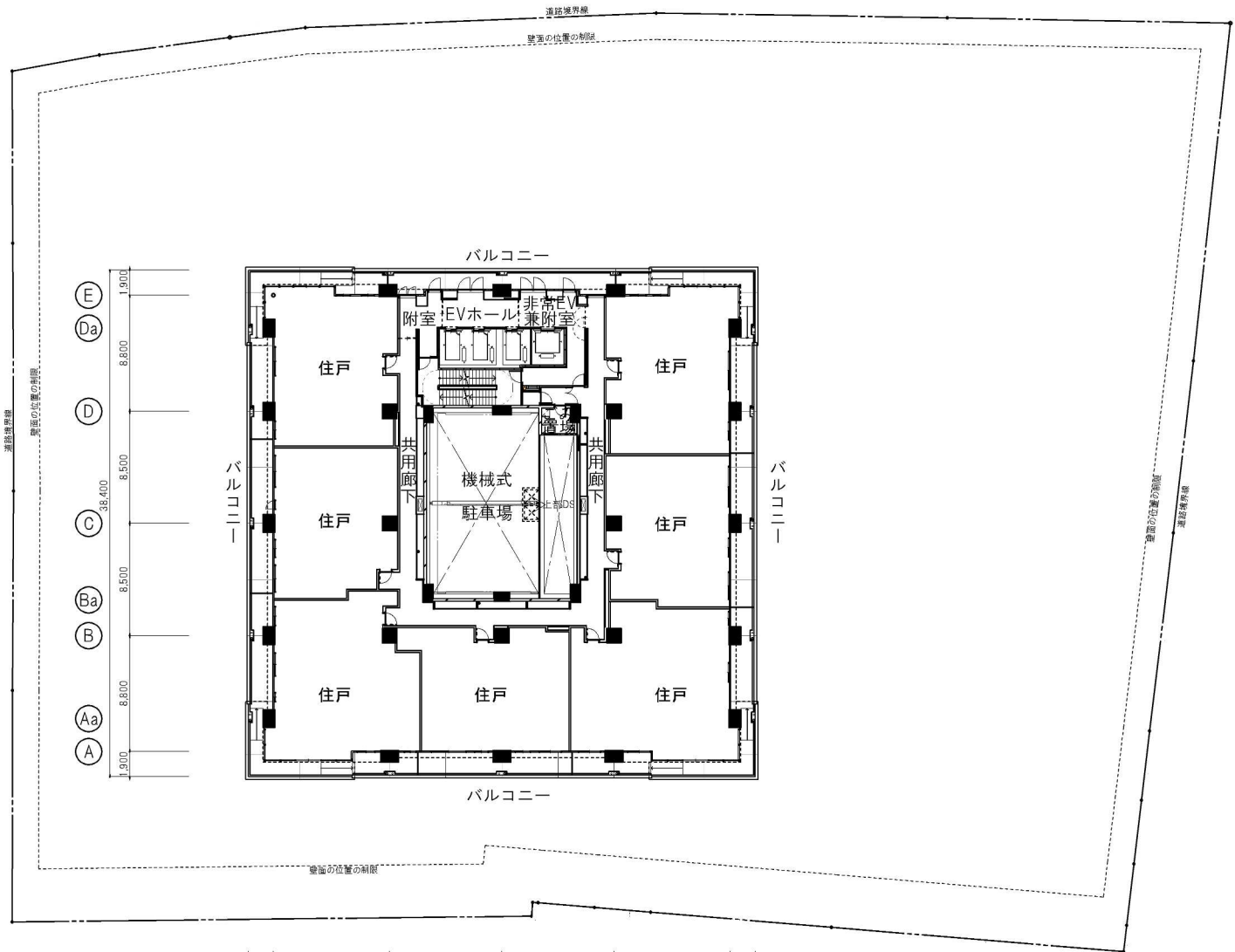
図面番号	図面名称	縮尺
3-1-6	施設建築物 11-12階平面図	1/500



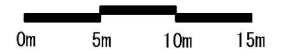
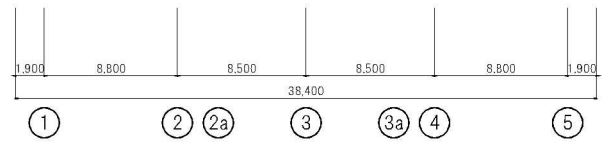
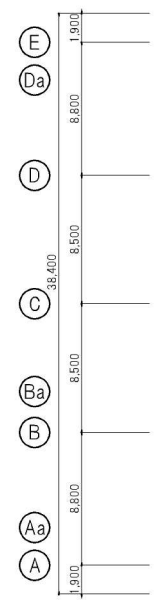
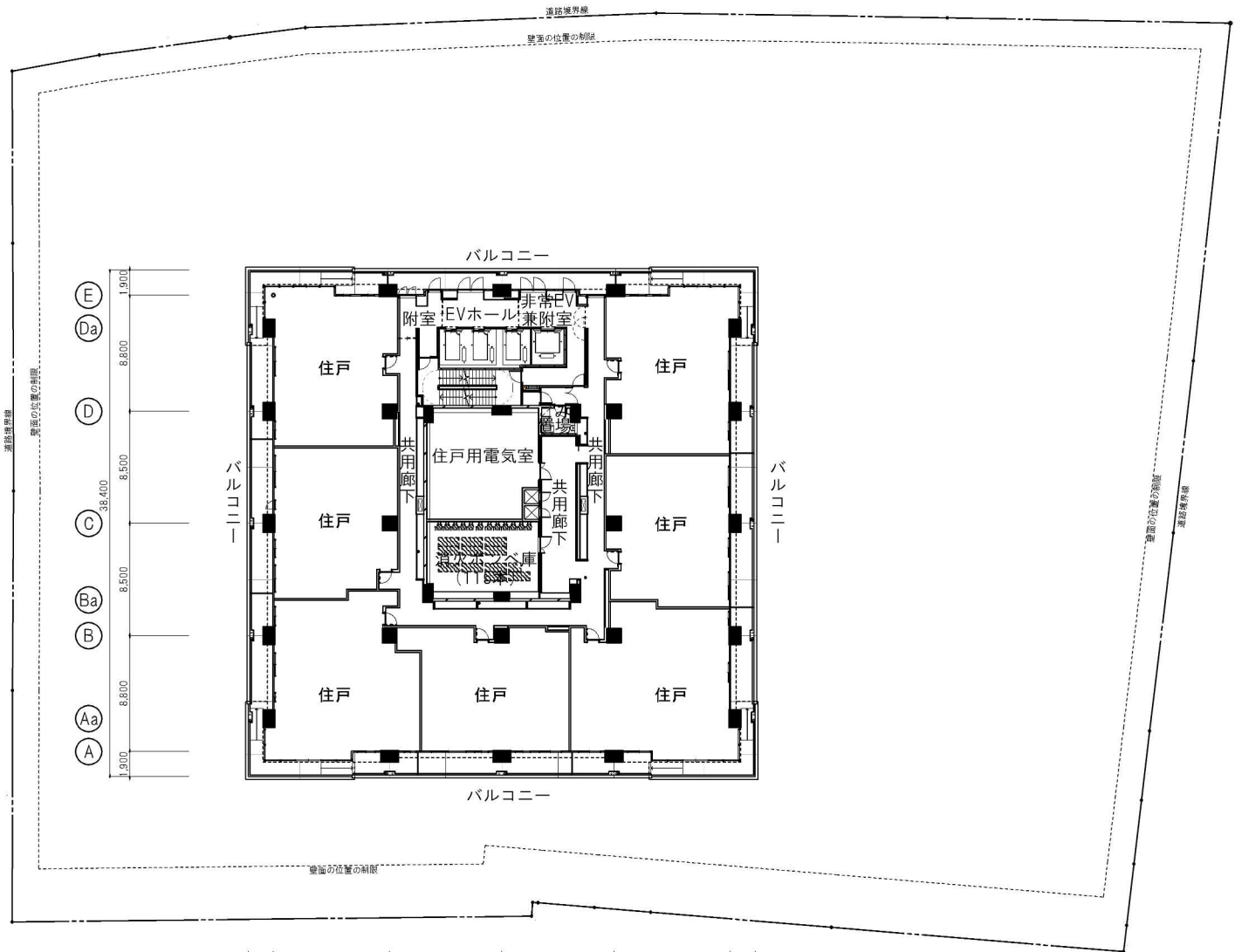
図面番号	図面名称	縮尺
3-1-7	施設建築物 13-20階平面図	1/500



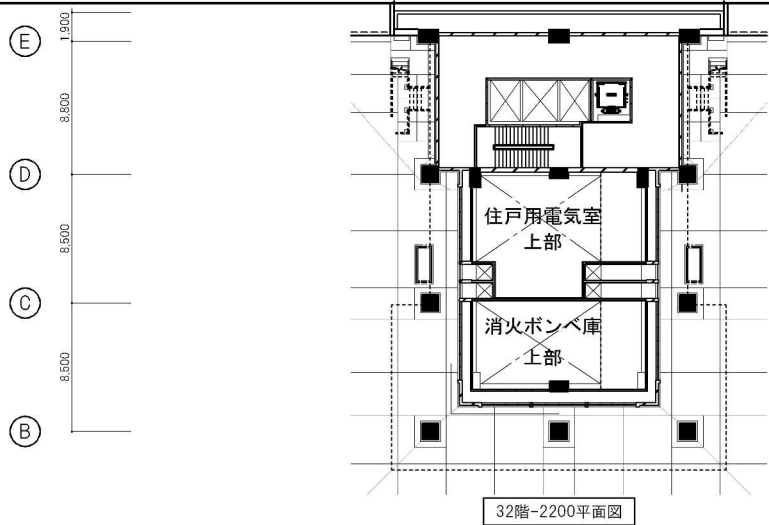
図面番号	図面名称	縮尺
3-1-8	施設建築物 21-29階平面図	1/500



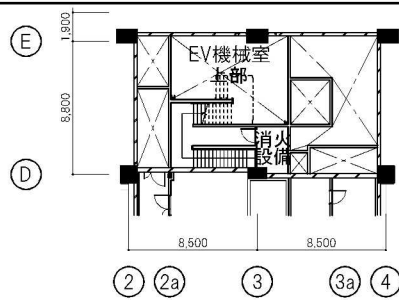
図面番号	図面名称	縮尺
3-1-9	施設建築物 30階平面図	1/500



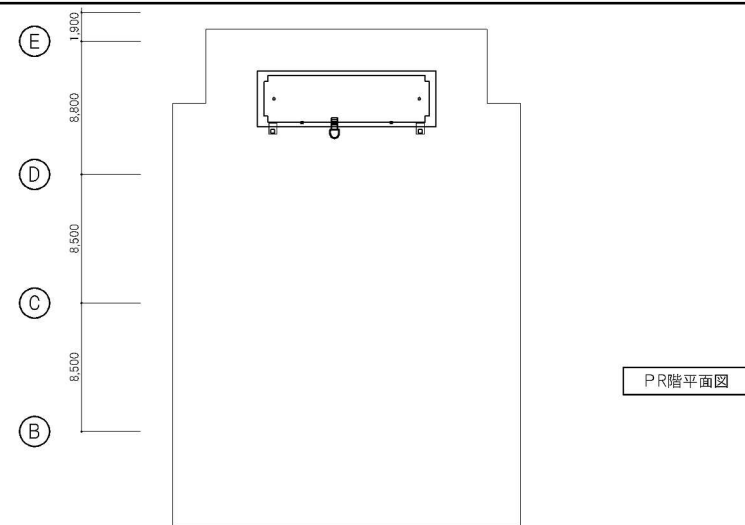
図面番号	図面名称	縮尺
3-1-10	施設建築物 3 1 階平面図	1/500



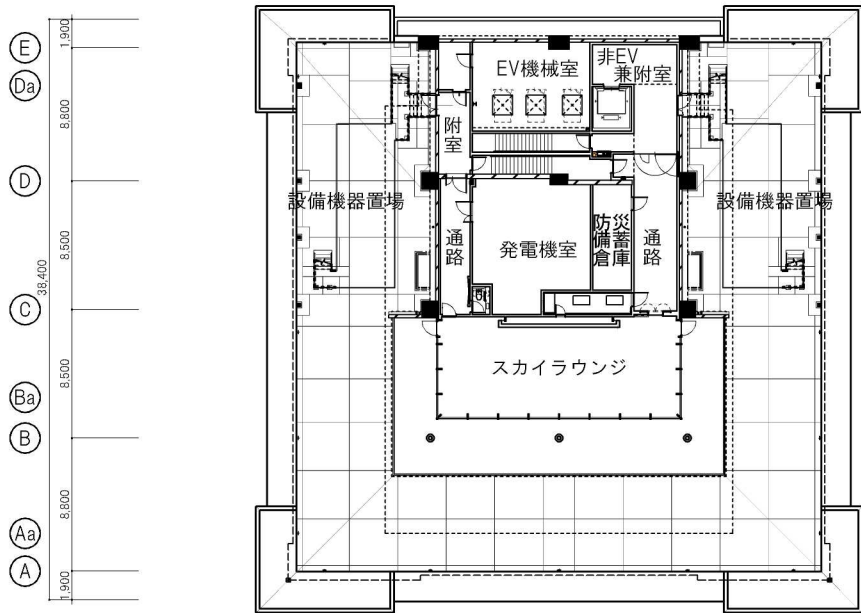
32階-2200平面図



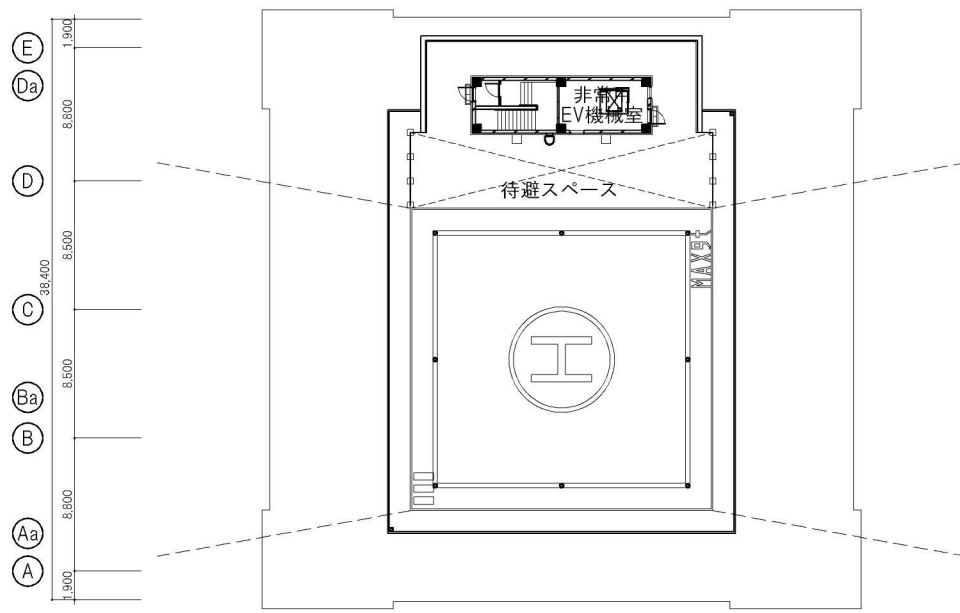
32階+3500平面図



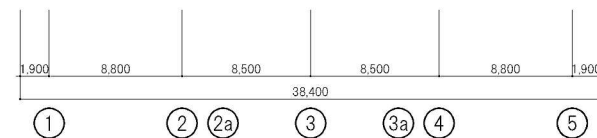
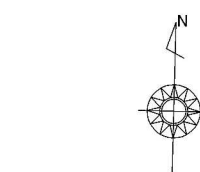
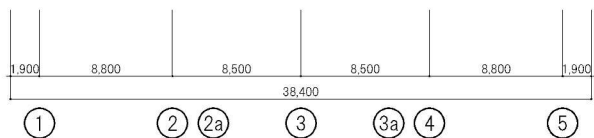
PR階平面図



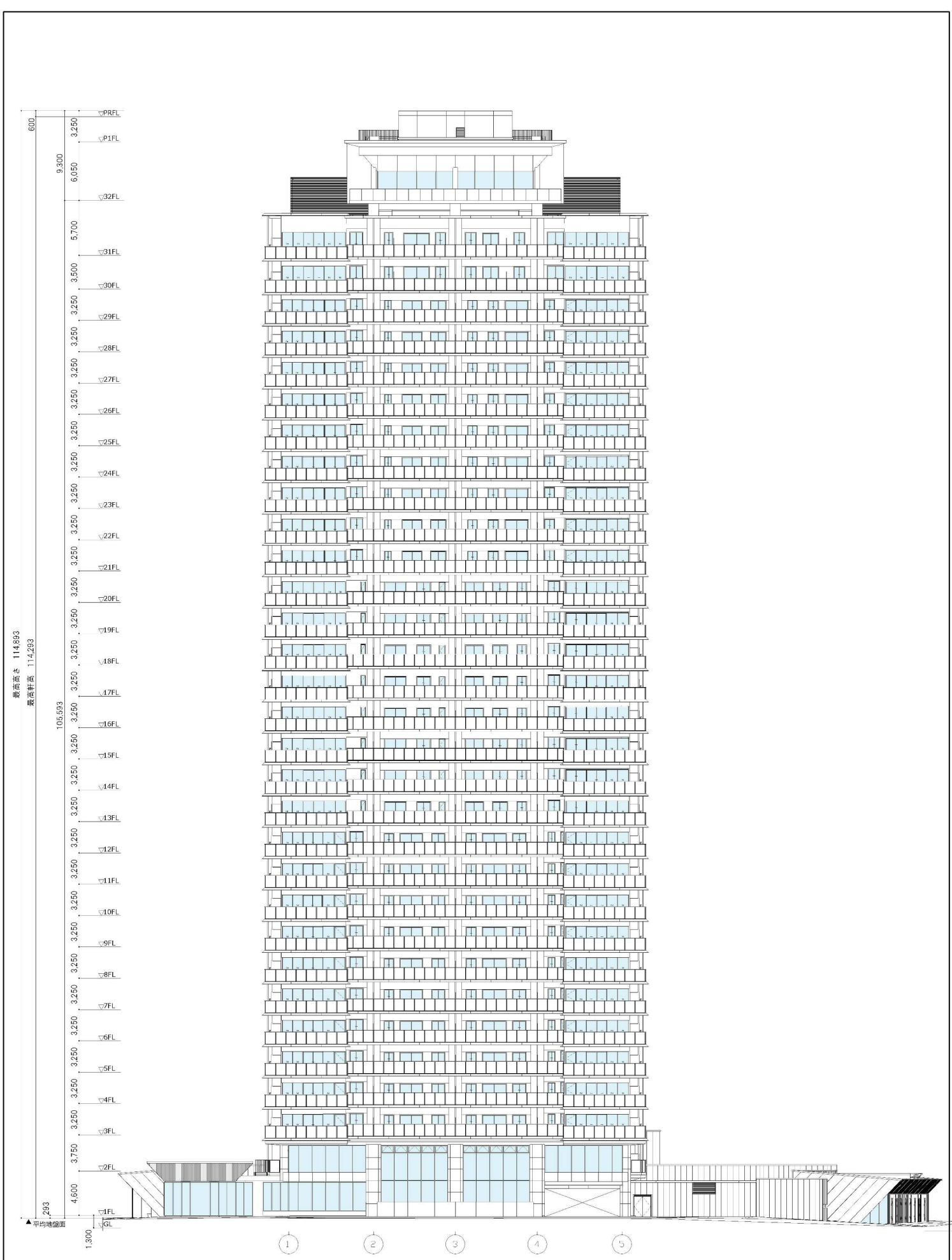
32階平面図



P階平面図



図面番号	図面名称	縮尺
3-1-11	施設建築物 3 2 ~ 屋上階平面図	1/500

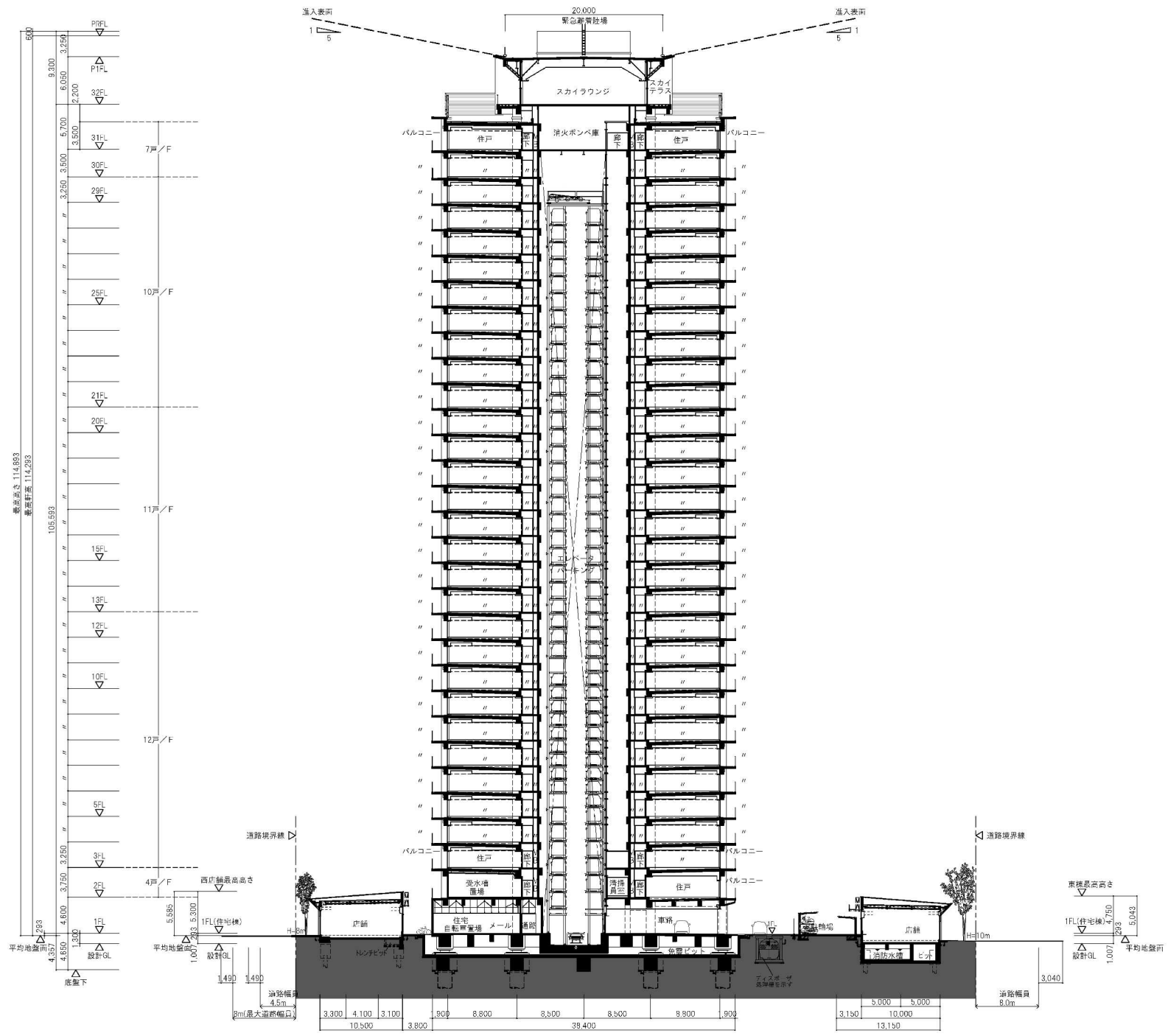


最高高さ 114.893
 最高軒高 114.293

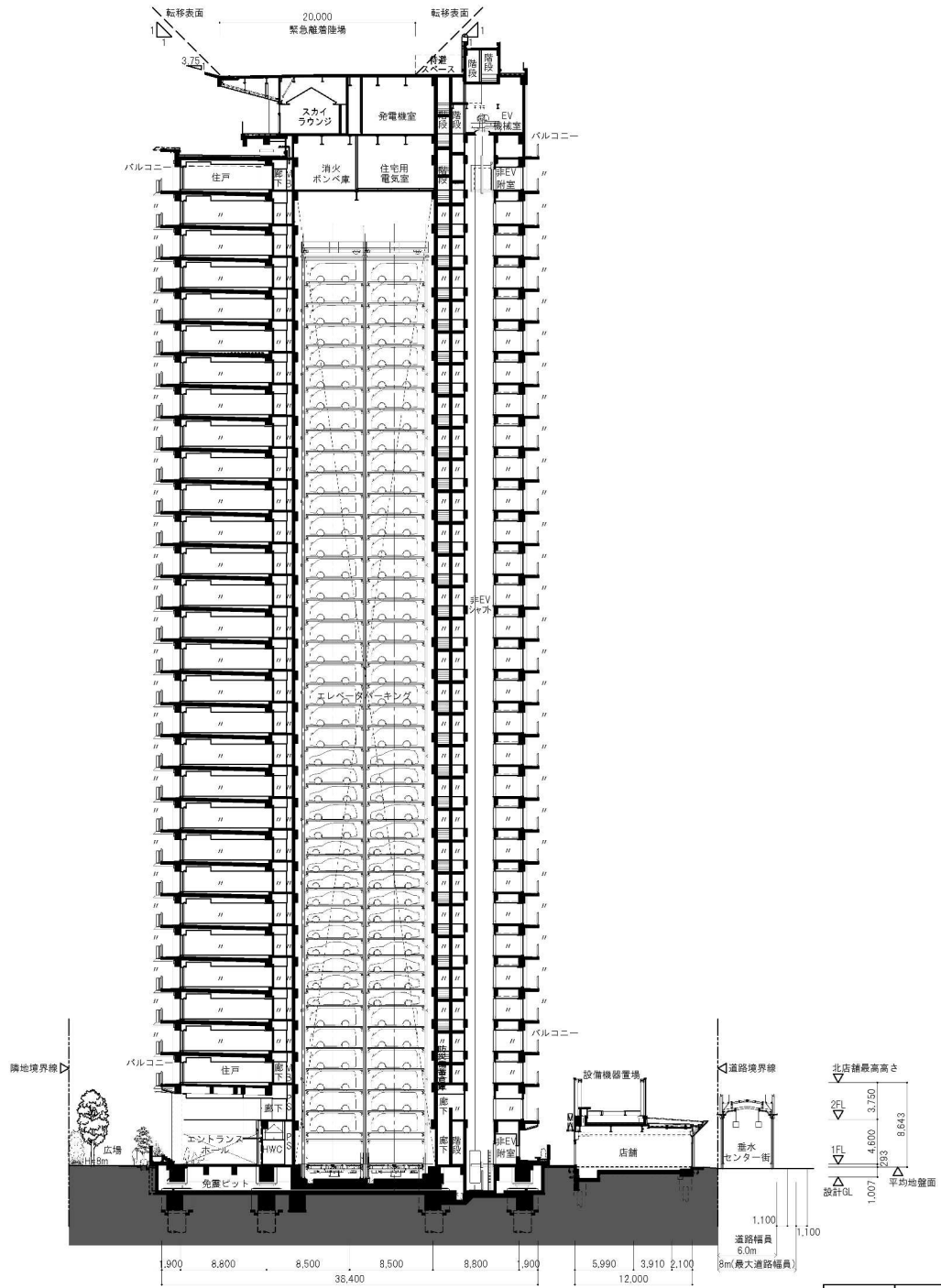
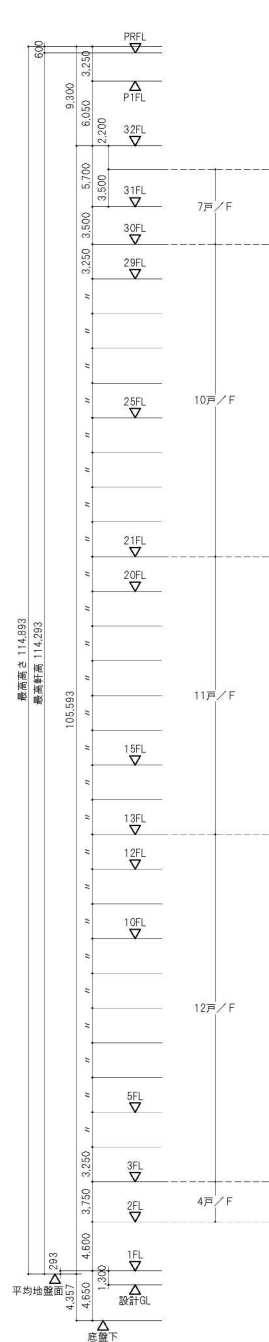
105.693

293
 ▲平均地盤面

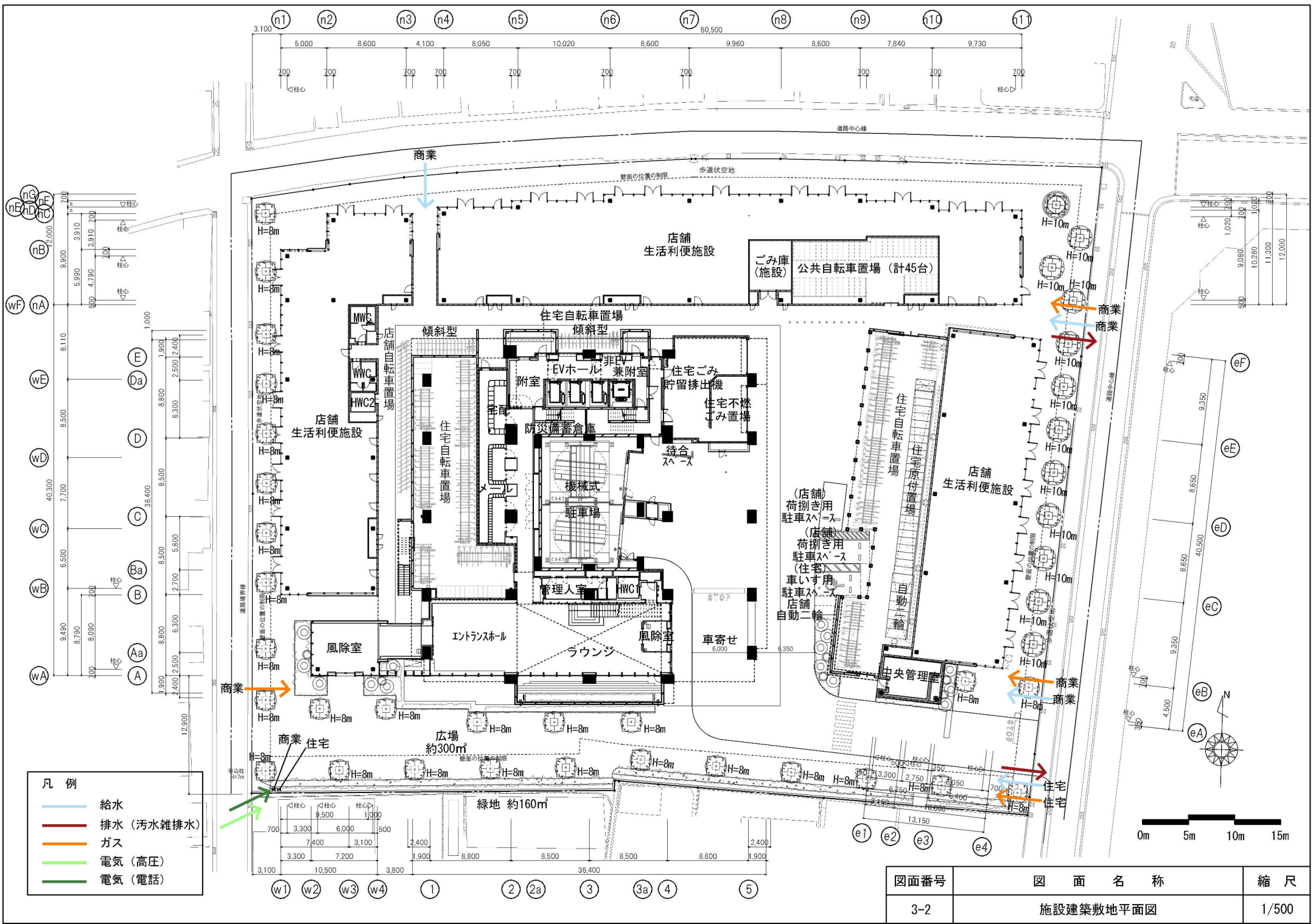
図面番号	図面名称	縮尺
3-1-12	施設建築物 南立面図	1/500



図面番号	図面名称	縮尺
3-1-14	施設建築物 東一西 断面図	1/500



図面番号	図面名称	縮尺
3-1-15	施設建築物 南-北 断面図	1/500



- 凡例
- 給水
 - 排水 (汚水雑排水)
 - ガス
 - 電気 (高圧)
 - 電気 (電話)

図面番号	図面名称	縮尺
3-2	施設建築敷地平面図	1/500